

ZUBEHÖR-PREISLISTE 2025

Verkaufspreise in CHF inkl. 8.1% MwSt · Gültig ab dem 01.01.2025 (bis auf Widerruf)

F E R T I G S C H W I M M B E C K E N



www.rivierapool.com


AQUA SOLAR
SCHWIMMBAD- UND
FILTERTECHNIK

RivieraPool[®]
FERTIGSCHWIMMBECKEN • WHIRLPOOLS

Ausstattungs Pakete / Einzelteile

Ausstattungs paket CH (mit Skimmer Edelstahl)	Seite 3
Ausstattungs paket Standard	Seite 3
Düsen / Ersatzteile / Zubehör	Seite 3
Oberflächenreinigung, Skimmer	Seite 4
Bodenablauf, Antiwirbeldeckel	Seite 4
Bassin-Leitern	Seite 4
PN-Drücker 107 -107/1 Einzelteile	Seite 4
Riviera Elements: CLASSIC, BLACK, WHITE	Seite 5

Unterwasserscheinwerfer / Trafos / Riviera Anschlussbox / Kabelanschlussdosen

Unterwasserscheinwerfer 300 W, 50 W und LED Lahme	Seite 6
EVA Scheinwerfer SubAqua / Nischen / Blenden	Seite 6
Riviera LIGHT (HT) / Riviera LIGHT (EVA) / PMMA Einsätze / Blendringe	Seite 7
LED-Scheinwerfer HT / Nischen / Schaltkästen	Seite 8
Optionale Ausstattung	Seite 8
Trafos / Riviera Anschlussbox Universal / Kabelanschlussdosen	Seite 9

Strömungs- und Massageanlagen

Gegenschwimmanlage EVAstream PRO, MAX, FIT	Seite 11
Gegenschwimmanlage Integra Jet mit EVAstream PRO + MAX	Seite 12
Gegenschwimmanlage Twinjet-Doppeldüsenanlage	Seite 12
Gegenschwimmanlage Trijet-Doppeldüsenanlage	Seite 13
Gegenschwimmanlage Komfortjet-Turbinenanlage	Seite 14
Gegenschwimmanlage UWE Jetstream PURO 2	Seite 14
Massageanlage Healthstream 2-14, 4-22	Seite 15
Luftsprudelplatte/Luftsprudelsystem für Treppenanlagen	Seite 15
Piezoschalter (Ersatzteile)	Seite 15
Haltestangen / Griffbügel	Seite 15

Wandverstreben / Service / Reparatur-Sets

Wandverstreben	Seite 16
Service	Seite 16
Reparatur-Sets	Seite 16

Wasserspeicher / Unterbauschächte

Wasserspeicher 1000 l + 2000 l	Seite 17
Niveausteuern	Seite 17
GSA Unterbauschächte kurz oder lang	Seite 17
GSA-Schacht PE schwarz	Seite 17

Randsteine / Dekorfliesen

Beckenrandsteine aus Granit (mit eckiger Nase)	Seite 18
Dekorfliesen aus Glasmosaik	Seite 18

Rollladenschächte System Riviera / Aufrollvorrichtungen System Riviera

Rollladenschacht «Integra 2-13»	Seite 19
Rollladenschacht «Integra D-Lux»	Seite 19
Rollladenschacht «Unterflur» Classic/Sonnendeck	Seite 19
Rollladenabdeckung «Inline»	Seite 20
Skimmer für Rollladennische	Seite 20
Rollladenabdeckung «Wetlounge RS»	Seite 20
Aufrollvorrichtungen TAK	Seite 21

Rollladenabdeckungen System Riviera

Seite 22



Aktives Mitglied in der
Arbeitsgemeinschaft
Verstärkte Kunststoffe -
Technische Vereinigung e.V.
(AVK-TV)

Ausstattungs paket CH (mit Skimmer Edelstahl)

1 Skimmer V4A Typ 401	1 UWS-Nische
1 Flanschsatz zu Skimmer	1 LED Scheinwerfer HT, Warmweiss
1 Blende zu Skimmer	4 Einlaufdüsen, Kugel 8 mm, poliert
1 Dichtungssatz zu Skimmer	2 Einlaufdüsen, Kugel 4 x 8 mm, poliert
1 Niveauregler 3/8"	1 Bodenablauf-Bogen 90°
1 Trafo 300 VA	1 Antiwirbeldeckel
1 Anschlussdose	(alle Ausschnitte ausgeführt)

Total Ausstattungspaket (Setpreis) 221601 **4'865.-**

Total Ausstattungspaket (Setpreis) 221602 **3'795.-**
(Dito, jedoch mit GFK-Skimmer)



Skimmer V4A Typ 401, 072007

Ausstattungs paket Standard

Standard-Paket 221600 (221608)* zu Ancona/Linear/Classic Rom umfasst:

1 (2)* Skimmer GFK mit Blende, mit Niveauregler 3/8"	
2 (4)* Einlaufdüsen, Kugel 4 x 8 mm VA , poliert	
1 UWS-Nische	1 Bodenablauf-Bogen 90°
1 LED Scheinwerfer HT 45W, Warmweiss, 4500 lm, d170 mm, mit Trafo (ohne Anschlussdose)	1 Antiwirbeldeckel (alle Ausschnitte ausgeführt)

Total Ausstattungspaket (Setpreis) 221600 **2'865.-**

Total Ausstattungspaket (Setpreis) für lange Becken ab 10 m 221608 **4'275.-**
(zusätzlich 2 Einlaufdüsen und 1 Skimmer enthalten)

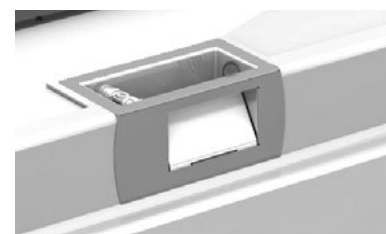
Standard-Paket 221603 (221470)* zu Modena umfasst:

1 (2)* Skimmer GFK mit Blende, mit Niveauregler 3/8"	
2 (4)* Einlaufdüsen, Kugel 4x8 mm VA , poliert	
1 UWS-Nische	1 Bodenablauf-Bogen 90°
1 LED Scheinwerfer HT 7W, Warmweiss, 700 lm, d 100 mm, mit Trafo (ohne Anschlussdose)	1 Antiwirbeldeckel (alle Ausschnitte ausgeführt)

Total Ausstattungspaket (Setpreis) 221603 **2'720.-**

Total Ausstattungspaket (Setpreis) für Modena 1075/370 221470 **4'100.-**
(zusätzlich 2 Einlaufdüsen und 1 Skimmer enthalten)

Total Ausstattungspaket (Setpreis) für Modena 1175/370 221613 **4'630.-**
(Dito 221470, jedoch mit 2 Skimmer aus Edelstahl V4A, Typ 200)



Skimmer mit Edelstahlblende, 221653



Skimmer V4A Typ 200, 072000

Düsen (inkl. Ausschnitt)

Einlaufdüse mit Blende und 4 x 8 mm Kugel, VA poliert, G 1 1/2" x 70 mm, Kontersatz, (Qmax 3,6 m³/h)* 222512 **175.-**

Einlaufdüse mit Blende und 8 mm Kugel, VA poliert, G 1 1/2" x 70 mm, Kontersatz, (Qmax 0,7 m³/h)* 222502 **185.-**

Verschlusstopfen zur Düse 071127 **29.-**

Beckeneinlauf mit Lenkstrahldüse G 1 1/2", Ø 26 mm, (Qmax 6,9 m³/h)* 222532 **205.-**

Saugfittung für Bodenreiniger, VA-polieret 222999 **295.-**

Messwasserentnahme, 2 Saugfittings 2" IG Blende Ø 200 mm, (je Qmax 14,3 m³/h), vormontiert, VA-polieret 222534 **775.-**

* Angaben entsprechend DIN 16 713 bei 0,5 m/sec



Beckeneinlauf 4 x 8 mm, Kugel und Verschlusstopfen, 222512

Düsen/ Ersatzteile/Zubehör

Einlaufdüse mit Blende und 12 mm Kugel, VA poliert, G 1 1/2" x 70 mm 071074 **139.-**

Kontersatz 1 1/2" 071082 **24.-**

Grundelement 104 Düse 222-065 **130.-**

Oberteil Lenkstrahldüse WP 104, Weiss 222-054 **80.-**

Oberteil Lenkstrahldüse WP 104, Edelstahl 222-103 **140.-**

Oberteil Kugeldüse WP 102, Weiss 222-050 **75.-**

Oberteil Kugeldüse WP 102, NiSn 222-097 **85.-**

Kugel 8 mm zu Düse WP 102 222-056 **15.-**

Kugel 17,5 mm zu Düse WP 102 222-057 **10.-**

Verschlusstopfen zu Düse WP 104 222-061 **40.-**

Verschlusstopfen zu Düse WP 102 222504 **40.-**



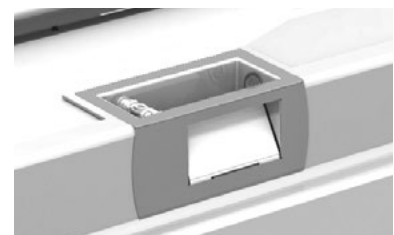
Beckeneinlauf 8 mm Kugel, 222502

Oberflächenreinigung, Skimmer

Skimmer V4A Typ 401	072007	1'312.-
Skimmer V4A Typ 200 für Beton Saugbreite 20 cm, Einbautiefe 24 cm, Anschluss 2", Überlauf Ø50 mm, serienmässig ausgerüstet zur Aufnahme eines mechanischen Wasserstandsreglers	072000	821.-
Flanschsatz zu Skimmer Typ 200/400/401	072001	144.-
Abdeckblende zu Skimmer Typ 200/400/401	072002	115.-
Abdeckblende Spezial zu Skimmer Typ 200/400/401	072019	161.-
Dichtungssatz zu Skimmer Typ 200/400/401	072005	29.-
Niveauventil 3/8" (Nussbaum)	061085	264.-
Skimmer 501 , Slim mit 3° Neigung für Fertigbecken (inkl. Konterflansch als Blende poliert), Öffnung 500 x 85 mm	072037	2'253.-
Achtung: Immer mit elektr. Wasserstandsregler betreiben! Wir empfehlen:		
Wasserstandsregler elektr. (Skimmer Level Control)	081130	600.-
Magnetventil Bürkert	081079	161.-
GFK-Skimmer V15 , (Ausführung 01. 2015) mit Edelstahlblende und -wehr, Überlauf Ø 50 mm, Sauganschluss 2 1/2", Q = 8-12 m ³ /h, mit Niveauregler mechanisch 1/2"	221653	1'060.-
GFK-Skimmer V15 mit GFK-Blende in Beckenfarbe (Ausführung 01.2015), Überlauf d50, inkl. Niveauregler, Sauganschluss 2 1/2" AG mit Klebemuffe d60, Q=8-12 m ³ /h, Farben: Papyrus, Weiss, Silbergrau	221615	1'005.-
Niveauregler mechanisch 1/2"	221-039	55.-
GFK-Skimmer für Rolladennische , (Ausführung 01.2016) ohne Niveauregler mechanisch 3/4"	221663	1'005.-
GFK-Skimmer V24 in Beckenfarbe GFK-Skimmer nach vorne entnehmbar, mit Spezial-Einbaufansch, Skim Vac und Mini-Niveauventil, Q = 8-10 m ³ /h, Farben: Papyrus, Weiss, Silbergrau	221681	1'505.-
Skimmer Integra , werkseitig eingebaut mit 2 Pendelwehren, Skimmerkorb und Niveauregler (nur bis 12 Meter Becken einsetzbar)	221651	1'060.-



Skimmer 501, 072037



Skimmer aus GFK mit Edelstahlblende, 221653



Skimmer Integra, 221651



Bodenablaufbogen und Antiwirbeldeckel



Modell Tina, 4-stufig

Bodenablauf, Antiwirbeldeckel (Entspricht nicht der DIN-Norm!)

Bodenablaufbogen aus Rotguss , R 1 1/2"	222505	215.-
Steckverschluss-Stopfen zu Bodenablaufbogen aus Edelstahl	222-015	65.-
Antiwirbeldeckel , VA-polier, (Q _{max} 14,3 m ³ /h)*	222507	155.-
Zusätzliche Bodenablauf - Mulde	221016	295.-

Bassin-Leitern

Modell Tina, 4-stufig , zweiteilig, für Becken mit Rolladenabdeckung, aus Edelstahl, Holm Ø 40 mm, poliert	161021	1'691.-
Aufpreis mit Sicherheitsstufe	161-013	460.-
Gegenflansch, Paar	161-040	44.-

PN-Drücker 107 -107/1 Einzelteile

Oberteil PN-Drücker, Weiss 107 (FP)	222-073	60.-
Oberteil PN-Drücker, Weiss 107/1	222-072	60.-
Oberteil PN-Drücker, V4A (316 L) 107/1	222-071	90.-
Oberteil PN-Drücker, V4A (316 L) 107/1, Ausführung FunPak	222-070	90.-
Grundelement PN-Drücker 107/1, rote Membrane	222-066	115.-
Grundelement PN-Drücker 107, schwarzer Balg	222-082	115.-

AUSSTATTUNGSPAKET «CLASSIC» mit Edelstahlblenden

GFK-Skimmer V15 (Ausf.: 01.2015), mit Edelstahlblende und Edelstahlwehr, poliert, inkl. Niveauregler, Sauganschluss: Ø63 mm Klebemuffe mit Bodensaugeranschluss, Q=8-10 m³/h mit Ø50 Überlauf, Standrohr (20 cm 50er PVC-Rohr) für Sicherheitsüberlauf, lose, zur bauseitigen Montage. Skimmerkorb, 1,3 m selbstklebende Dichtung, 35 x 3, Schwarz, auf dem Skimmerrand aufgeklebt.

221653 1'060.-



Einlauf mit Blende, Kugel 4 x 8 mm, V4A poliert, Grundelement PVC (Qmax = 2,89 m³/h)

222999 155.-

Ansaugfiting-BK 2", Blende d200, poliert, haarfangsicher nach DIN 13451; Qmax = 14,3 m³/h Ansaugfiting mit Beruhigungskammer

222017 420.-



Antiwirbeldeckel, V4A poliert, mit 4 Füßen, passend für die Ablaufmulde

222507 155.-

AUSSTATTUNGSPAKET RIVIERA ELEMENTS – «Acryl Black»

GFK-Skimmer, Schwarz, fest anlamiert mit Skimmerblende aus Acryl, inkl. Niveauregler, Sauganschluss Ø63 mm Klebemuffe mit Bodensaugeranschluss, Q=8-10 m³/h mit Ø50 mm Überlauf, Standrohr (20 cm 50er PVC-Rohr) für Sicherheitsüberlauf, lose, zur bauseitigen Montage. Skimmerkorb 1,3 m selbstklebende Dichtung, 35 x 3, Schwarz, auf dem Skimmerrand aufgeklebt.

221230 1'455.-



Einlaufdüse, Blende mit 4 x Ø7,9 mm, Acryl Schwarz Grundelement PVC (Qmax=2,89 m³/h)

222150 150.-

Ansaugung 2" IG, Blende Ø200 mm, Acryl Schwarz, Grundelement aus PVC, mit Beruhigungskammer - haarfangsicher nach DIN 13451; Qmax = 14,3 m³/h

222151 635.-



Antiwirbeldeckel, Schwarz, passend für Ablaufmulde

222152 255.-

RIVIERA ELEMENTS – «PVC White»

GFK-Skimmer, Weiss PVC, fest anlamiert mit Skimmerblende aus Acryl, inkl. Niveauregler, Sauganschluss Ø63 mm Klebemuffe mit Bodensaugeranschluss, Q=8-10m³/h mit Ø50 mm Überlauf, Standrohr (20 cm 50er PVC-Rohr) für Sicherheitsüberlauf, lose, zur bauseitigen Montage. Skimmerkorb 1,3 m selbstklebende Dichtung, 35 x 3, Schwarz, auf dem Skimmerrand aufgeklebt.

221231 1'375.-



Einlaufdüse, Blende mit 4 x Ø7,9 mm, Acryl Weiss, Grundelement PVC (Qmax=2,89 m³/h)

222153 150.-

Ansaugung 2" IG, Blende Ø200 mm, PVC Weiss, Grundelement aus PVC, mit Beruhigungskammer - haarfangsicher nach DIN 13451; Qmax = 14,3 m³/h

222154 585.-



Antiwirbeldeckel, Weiss, passend für Ablaufmulde

222155 195.-

Unterwasserscheinwerfer

Unterwasserscheinwerfer 300 W, 50 W und LED Lahme (exkl. Ausschnitt)

Einbaunische komplett mit Stehbolzen und Konterflansch (Ausschnitt bauseits)	071206	581.–
Unterwasser-Scheinwerfer-Einsatz aus Bronze, Blende V4A, komplett mit Leuchte 300 W / 12 V, 2,3 m Kabel	071207	542.–
Kleinscheinwerfer 50 W - 12 V (inkl. Ausschnitt) aus Rotguss, zur Treppenbeleuchtung	222508	915.–



EVA Nische V4A zu Scheinwerfer SubAqua (exkl. Ausschnitt)

EVA Einbaunischen V4A für SubAqua für Fertigbecken , inkl. Stehbolzen, Schrauben und Dichtungen	074302	450.–
--	--------	--------------



EVA Power LED Scheinwerfer SubAqua 25 W

EVA Scheinwerfereinsatz LED SubAqua , Warmweiss (3000 K), inkl. Netzteil, 10 m Kabel, ohne Blende, 25 W	074200	858.–
EVA Scheinwerfereinsatz LED SubAqua , Tageslicht (6000 K), inkl. Netzteil, 10 m Kabel, ohne Blende, 25 W	074202	858.–
EVA Scheinwerfereinsatz LED SubAqua , RGBWW Warmweiss (3000 K), inkl. Netzteil, 10 m Kabel, ohne Blende, 25 W	074208	1'579.–
EVA Scheinwerfereinsatz LED SubAqua , RGBW Tageslicht (6000 K), inkl. Netzteil, 10 m Kabel, ohne Blende, 25 W	074210	1'579.–



EVA Power LED Scheinwerfer SubAqua 40 W + 50 W

EVA Scheinwerfereinsatz LED SubAqua , Warmweiss (3000 K), inkl. Netzteil, 10 m Kabel, ohne Blende, 40 W	074204	1'510.–
EVA Scheinwerfereinsatz LED SubAqua , Tageslicht (6000 K), inkl. Netzteil, 10 m Kabel, ohne Blende, 40 W	074206	1'510.–
EVA Scheinwerfereinsatz LED SubAqua , RGBWW Warmweiss (3000 K), inkl. Netzteil, 10 m Kabel, ohne Blende, 50 W	074212	2'264.–
EVA Scheinwerfereinsatz LED SubAqua , RGBW Tageslicht (6000 K), inkl. Netzteil, 10 m Kabel, ohne Blende, 50 W	074214	2'264.–

074208 / 074210



074204



074206



EVA Blende zu Scheinwerfer SubAqua

Blende , Ø 204 mm zu Einbaunische (074302)	074310	220.–
Blende , V4A gebördelt zu Einbaunische aus Rotguss von Riviera (222-017)	074343	160.–

074212 / 074214



EVA Nische V4A zu Scheinwerfer SubAqua XS (exkl. Ausschnitt)

EVA Einbaunischen V4A für EVA SubAqua XS für Fertigbecken , inkl. Stehbolzen	074304	473.–
---	--------	--------------

EVA Power LED Scheinwerfer SubAqua XS

EVA Scheinwerfereinsatz LED SubAqua XS , Warmweiss (3000 K), inkl. Netzteil, 10 m Kabel, ohne Blende, 10 W	074230	844.–
EVA Scheinwerfereinsatz LED SubAqua XS , Tageslicht (6000 K) inkl. Netzteil, 10 m Kabel, ohne Blende, 10 W	074232	844.–
EVA Scheinwerfer SubAqua XS , RGBWW Warmweiss (3000 K) inkl. Netzteil, 10 m Kabel, ohne Blende, 10 W	074234	1'565.–
EVA Scheinwerfereinsatz LED SubAqua XS , RGBW Tageslicht (6000 K), inkl. Netzteil, 10 m Kabel, ohne Blende, 10 W	074236	1'565.–

074310



074304



074230 / 074232



074336



EVA Blende zu Scheinwerfer SubAqua XS

Blende V4A , Ø 160 mm für Einbaunische (074304)	074336	160.–
--	--------	--------------

Zubehör zu Scheinwerfer SubAqua, Warmweiss, Tageslicht

Drehdimmer UP/AP 1-10 V (max. 35 Scheinwerfer)	074408	193.–
---	--------	--------------

Zubehör zu Scheinwerfer SubAqua, RGBW, RGBWW

DMX-Regler (RGBW) Touch Controller für 4 Zonen, Weiss	074450	573.–
Handsender , Funksender und Empfänger (Impuls)	074455	350.–

DMX-Regler 074450



Handsender 074455



RIVIERA Light (HT)

Scheinwerfernische, rechteckig, anlamiert. Für die Installation der UWS an den Stirn- und Becken-Längsseiten.

221232 **510.-**

Scheinwerfernische, halbrund, anlamiert. Für die Installation der UWS unter der Treppe

221233 **510.-**

Riviera Light R1, Einsatz Warmweiss, 12V/45W/4500 lm
Blende; Transluzent Ø250 mm,

Blending: **Edelstahl**

221234 **735.-**

Schwarz

221235 **705.-**

Zero (ohne Blending)

221236 **530.-**

Riviera Light R1, Einsatz RGB, 12V / 40W / 2000 lm

Blende; Transluzent Ø250 mm,

Blending: **Edelstahl**

221237 **980.-**

Schwarz

221238 **950.-**

Zero (ohne Blending)

221239 **775.-**

Riviera Light R2, Einsatz Warmweiss, 12V / 7W / 700 lm

Blende; Transluzent Ø180 mm

Blending: **Edelstahl**

221240 **620.-**

Schwarz

221241 **600.-**

Zero (ohne Blending)

221242 **405.-**

Riviera Light R2, Einsatz RGB, 12V/6W/300 lm

Blende; Transluzent Ø180mm,

Blending: **Edelstahl**

221243 **720.-**

Schwarz

221244 **705.-**

Zero (ohne Blending)

221245 **505.-**

RIVIERA Light (EVA)

Riviera Light R1 Einsatz RGB-W, 12V/50W

Blende; Transluzent Ø250 mm, KNX-fähig

Blending: **Edelstahl**

221246 **2'215.-**

Schwarz

221247 **2'180.-**

Zero (ohne Blending)

221248 **2'005.-**

Riviera Light R2 Einsatz RGB-W, 12V/25W

Blende; Transluzent Ø180 mm, KNX-fähig

Blending: **Edelstahl**

221249 **1'665.-**

Schwarz

221288 **1'650.-**

Zero (ohne Blending)

221289 **1'450.-**

Leuchtmittel EVA SUBAQUA – RGBWW

mit 30 m Kabel, 12V/25W, KNX-fähig

221290 **755.-**

Leuchtmittel EVA SUBAQUA – RGBWW

mit 30 m Kabel, 12V/50W, KNX-fähig

221291 **1'175.-**

Stromversorgung und Treiber (PCB) im IP66-Gehäuse

für Leuchtmittel EVA SUBAQUA 25W RGBWW

221292 **740.-**

Stromversorgung und Treiber (PCB) im IP66-Gehäuse

für Leuchtmittel EVA SUBAQUA 50W RGBWW

221293 **975.-**

Fernbedienung, RGBW LED PCB inkl. Netzteil im IP67-Gehäuse

221294 **830.-**

Neu!

PMMA Einsätze / Blendinge

R1 PMMA Einsatz, Transluzent Zero

221705 **265.-**

R1 PMMA Einsatz, Transluzent für Blending

221697 **420.-**

R1 Edelstahl Blending Einsatz, Ø235 mm

221698 **55.-**

R1 schwarzer Acryl Blending, Ø235 mm

221699 **40.-**

R2 PMMA Einsatz, Transluzent Zero

221258 **205.-**

R2 PMMA Einsatz, Transluzent für Blending

221673 **360.-**

R2 Edelstahl Blending, Ø162 mm

221675 **45.-**

R2 schwarzer Acryl Blending, Ø162 mm

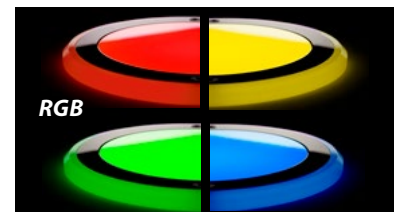
221677 **35.-**



Riviera Light R1 Edelstahl, ø250 mm



Riviera Light R1 Black, ø250 mm, RGB



Riviera Light ZERO R1, ø250 mm



Riviera Light R2 Edelstahl, ø180 mm



Riviera Light R2 Black, ø180 mm



Riviera Light R2 ZERO, ø180 mm

Unterwasserscheinwerfer

LED-Scheinwerfer HT

Einbaunische aus GFK, anlaminiert für Installation unter der Treppe	221659	510.-
HT-Mini SB-Scheinwerfernische , Ø54 mm, komplett	221-106	195.-
RG-Einbautopf für HT-Kleinscheinwerfer , Ø100 mm, komplett	221-107	400.-
Einbaunische aus Rotguss , mit Stehbolzen, Konterflansch und Adapter (für Ø170 mm in der Seitenwand)	222-017	510.-
LED-Scheinwerfer , 45 W, Warmweiss, 4500 lm, Ø170 mm mit Blende aus Edelstahl	221637	425.-
LED-Scheinwerfer , 40 W, RGB, 2000 lm, Ø170 mm mit Blende aus Edelstahl	221604	600.-
LED-Scheinwerfer , 7 W, Warmweiss, 700 lm, Ø100 mm mit Blende aus Edelstahl	221609	250.-
LED-Scheinwerfer , 6 W, RGB, 300 lm, Ø100 mm mit Blende aus Edelstahl	221605	355.-
HT-Mini Scheinwerfer, 10 m , 7 W/12 V AC, WW Ø54 mm mit Edelstahlblende, poliert	221629	230.-
HT-Mini Scheinwerfer, 10 m , 5 W/12 V AC, RGB, DMX Ø54 mm mit Edelstahlblende, poliert	221630	325.-
Schaltkasten mit 192 W-Trafo zum Anschluss eines bauseitigen Dimmers (für 1-4 UWS, Warmweiss)	221612	780.-
Schaltkasten (192 W) mit Fernbedienung und DMX-Steuerung (für 1-4 Stck. UWS-RGB) zur direkten Ansteuerung einer Lichtfarbe, Dimmer und diversen Farbspielen, Memoryfunktion und DMX-Controller, Bedienelement mit Wandhalter (Fernbedienung nicht wasserfest)	221611	920.-



HT-Mini-LED-Scheinwerfer ø54 mm



Einbaunische aus PVC für Mini, 221-106



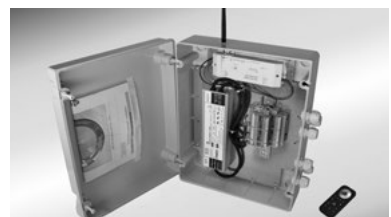
Einbaunische aus Rotguss, 221-107



Einbaunische aus Rotguss, 222-017



HT-LED-Scheinwerfer ø170 mm, 221637 ø100 mm, 221609



Schaltkasten mit Fernbedienung



Fernbedienung mit Power-LED

Optionale Ausstattung

16/4 er Power LED-Einsatz , 3.0, 24 V DC, Blende Edelstahl poliert, 10 m Kabel, 2 x 1,5 mm ² , Weiss, Tageslicht, 6000 K	071380	1'344.-
Dito RGBW	071381	1'555.-
4er Power-LED-Einsatz , 3.0, 24 V DC, Blende Edelstahl poliert, Weiss, 10 m Kabel	071386	660.-
Dito RGBW	071387	660.-
Netzgerät 100-277 V AC/24 V DC, 200 W für drei 21er, vier 15er oder sechs 9er Power LED 2.0, monochrom	071340*	918.-
Vorschaltgerät 100-277 V AC/24 V DC, 200 W für zwei 21er, vier 15er oder sechs 3er Power LED 2.0, RGB	071339*	1'566.-
Dimmer/Farbwechsler 24 V / 12 V, für LED/UWS (nur in Verbindung mit einem Netzgerät)	071341	467.-
Fernbedienung für Farblicht LED-Scheinwerfer , bestehend aus: Handgerät, Funkempfängermodul inkl. Antenne und Anschlusskabel	071290	995.-

* Bei Anschluss von mehr als 2 Power LED 2.0 wird eine Verteildose benötigt

Trafos

Transformatoren nach VDE 0551, IP 64, Iso. Kl. E

Modell 50 VA (1 x 50 W)	063011	122.-
Modell 100 VA (2 x 50 W)	063009	218.-
Modell 200 VA (2 x 100 W)	063012	292.-
Modell 300 VA (1 x 300 W oder 4 x 75 W)	063002	292.-
Modell 600 VA (2 x 300 W)	063004	480.-

Riviera Anschlussbox Universal (für Lichtpakete)

Wasserdichte Kabel-Anschlussbox mit Schraubdeckel, für den Erdeinbau unter dem Randstein. IP 68, inkl. 5 Verschraubungen mit 25 mm Klebemuffe, 2 Abzweigdosen und 1 Magic-Gel. Geeignet zur Aufnahme von Kabeln und Verbindungen, z. B. zum Anschluss von Scheinwerfern und Elektroanschlüssen, Grösse: 30 x30 x 35 cm

221027 **325.-**

Zusätzlicher Anschlusssatz

Inkl. 5 Verschraubungen mit 25 mm Klebemuffe, 2 Abzweigdosen und 1 Magic-Gel.

221028 **105.-**

Wanddurchführung 1", M20 x 25 Klebemuffe (Kabeldurchführung)

221-059 **18.-**

LED Streuscheibe

Wasserdicht und stabil, zur Durchleuchtung des oberen Deckels vorbereitet zum bauseitigen Einsatz von Leuchtmitteln.

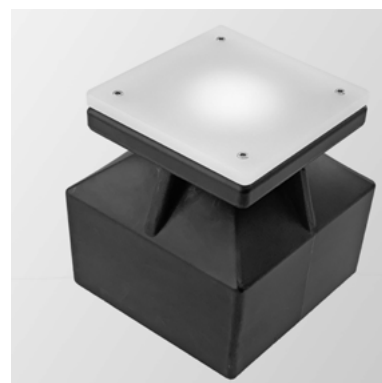
221-057 **130.-**

Diese Version macht aus der Anschlussbox auch noch eine dekorative und sehr stabile reversible Gartenbeleuchtung. Statt des roten Deckels kann eine stabile LED-Streuscheibe aus transluzentem Spezialmaterial mit integrierter Gummidichtung aufgeschraubt werden. Ein bauseits einzusetzendes Leuchtmittel (GU 10 Fassung oder marktübliche 12V Gartenbeleuchtung) kann individuell eingesetzt werden. Eine Kunststoffplatte mit zentrierter Bohrung zur individuellen Befestigung des Leuchtmittels liegt bei. Im unteren Teil der Box bleibt genügend Platz für Verschraubungen und Abzweigdosen. Durch das Mass von 25 x 25 cm lässt sich die Scheibe ideal in das Pflaster integrieren und gibt jederzeit den Zugang zu Leuchtmittel und darunterliegender Installation frei.

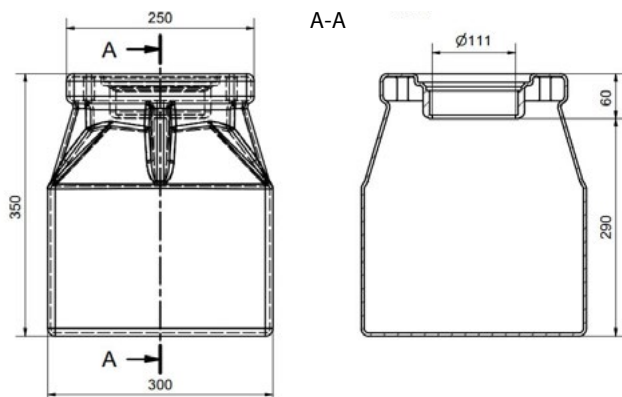
Hinweis: Das Leuchtmittel inkl. Fassung ist nicht im Lieferumfang enthalten und bauseits zu stellen.



Riviera Anschlussbox Universal mit Zubehör



Anschlussbox mit LED-Streuscheibe



Kabelanschlussdosen

Kabelanschlussdose, aus Rotguss V4A poliert 071218 **332.-**

Kabelanschlussdose, Weiss, Schlauchanschluss, 25 mm + 32 mm, inkl. Vergussmasse 061121 **103.-**

Strömungs- und Massageanlagen für die private Nutzung



Gegenstromanlagen

In den 80er Jahren schon hat RivieraPool Gegenschwimmanlagen entwickelt, die heute noch robust und dauerhaft laufen und für die tägliche Fitness sorgen.

Die **Twinjet** ist eine **Doppeldüsenanlage**, die Sie gegen einen breiten kraftvollen Wasserstrahl schwimmen lässt. Ein „must have“ für jeden Pool, denn damit wird Schwimmen endlos.

Die **Trijet-Anlagen** geben einen noch kraftvolleren dreifachen Strahl, gegen den man noch sportlicher schwimmt.

Eine neue Dimension bietet die **Komfortjet**, eine integrierte Gegenschwimmanlage, die eine breite naturnahe Strömung erzeugt. Ein breiter, souveräner Strom, der Ihre Kondition stärkt und festigt. Schwimmen, jeden Tag spürbar kräftiger, gegen bis zu 300 Liter bzw. 400 Liter pro Minute.

Das Highlight für echte Sportler kommt mit der etablierten EVAstream. Ein Markenprodukt, das eine Beschreibung erübrigt.

Für jede Zielgruppe finden Sie das entsprechende Produkt.

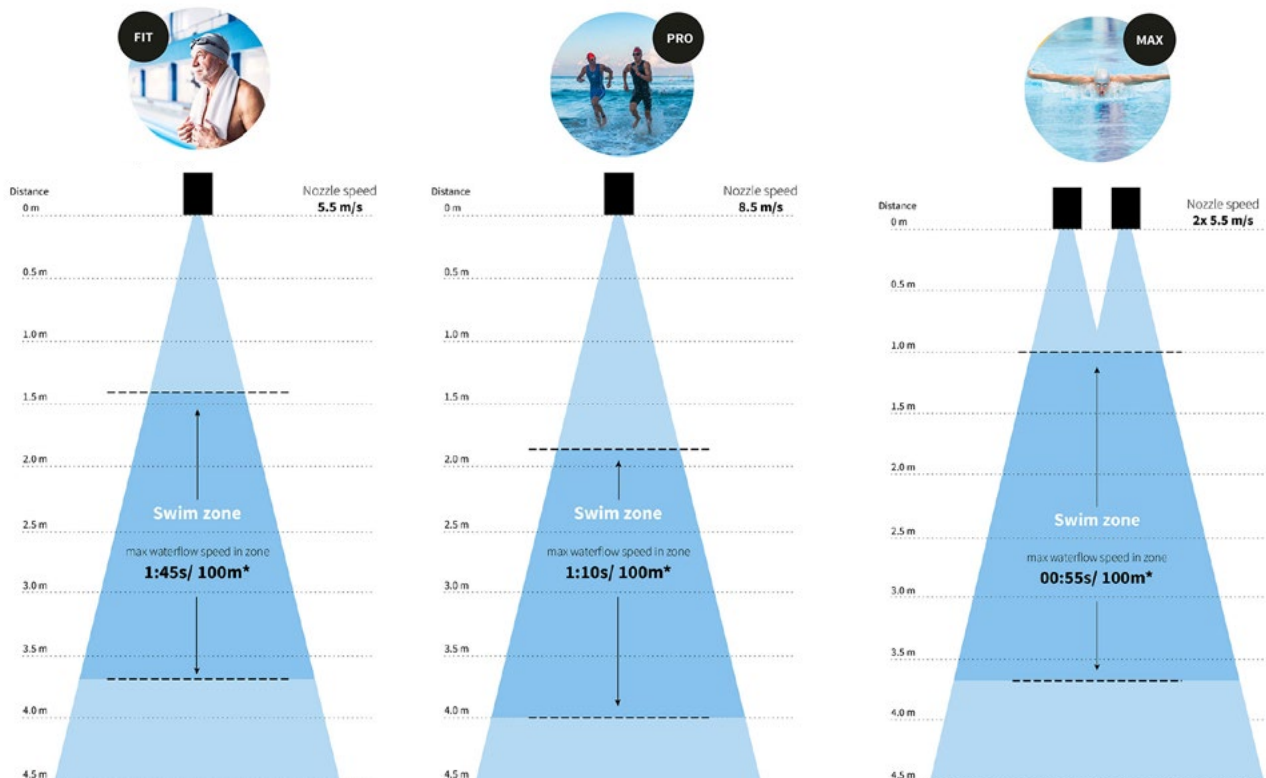
	TWINJET	TRIJET	KOMFORTJET 300	KOMFORTJET 400	EVASTREAM PRO	EVASTREAM MAX
LEISTUNG	+	+++	++	+++	+++	+++++
KOMFORT	++	++	++++	++++	++++	+++++
Zielgruppe:	Dauerschwimmen	Sportschwimmen	Komfortschwimmen	Komfortschwimmen Plus	Sportschwimmen Plus	Profisport- und Athletik

EVASTREAM FIT *

EVASTREAM PRO

EVASTREAM MAX

(* nicht als RivieraPool Komplettanlage erhältlich)



Die EVAstream verwandelt jedes Schwimmbecken ganz einfach in eine Home-Fitness Umgebung.

Nutzen Sie Ihr Schwimmbecken für mehr als nur eine erfrischende Runde an warmen Sommertagen. Sie können Ihren Tag mit einem energiegeladenen Training beginnen oder abends entspannt untertauchen, um den ganzen Stress eines vollen Tages abzustreifen. Die EVAstream sorgt dafür, dass Sie das ganze Jahr über in den Genuss Ihres Schwimmbeckens kommen!

EVAstream PRO

1 Turbine 2 kW / 350 m³/h / 8,5 m/s, Anschluss: 230V / 9A inkl. Netzteil, mit Steuerung für Piezotaster, Standardkabellänge: 5 m (3 x 1* 16 mm²)
Verlängerung: 3 x 1 x 25 mm², max. Länge: 25 m

221668	Paketpreis 18'180.-
--------	--------------------------------------

Komplettanlage bestehend aus:

- GFK-Nische anlamiert
- Edelstahlblende inkl. Montagematerial
- EVAstream PRO 1 Turbine komplett
- Einbaunische für Piezotaster inkl. Flanschsatz
- 3-fach Piezotaster Silbergrau
- Edelstahlblende für Piezotaster, poliert

Kabelanschlussdose für Kabel, 3 x 16 mm² auf Kabel 3 x 25 mm² 116036 **282.-**

Kabel-Set, 3 x 25 mm², Länge 20 m für Verlängerung 116041 **952.-**

EVAstream MAX

2 Turbinen 2,4 kW (2 x 1,2 kW / 2 x 225 m³/h) inkl. Netzteil, mit Steuerung für Piezotaster, Anschluss: 230V / 11A, (2 x 5,5A)
Standardkabellänge: 5 m (6 x 1* 16 mm²)
Verlängerung: 6 x 1 x 25 mm², max. Länge: 25 m

221669	Paketpreis 23'200.-
--------	--------------------------------------

Komplettanlage bestehend aus:

- GFK-Nische anlamiert
- Edelstahlblende inkl. Montagematerial
- EVAstream MAX 2 Turbinen komplett
- Einbaunische für Piezotaster inkl. Flanschsatz
- 3-fach Piezotaster Silbergrau
- Edelstahlblende für Piezotaster, poliert

Kabelanschlussdose für Kabel, 3 x 16 mm² auf Kabel 3 x 25 mm² (pro Turbine berechnen) 116036 **282.-**

Kabel-Set, 3 x 25 mm², Länge 20 m für Verlängerung (pro Turbine berechnen) 116041 **952.-**

EVAstream FIT (225 m³/h)

Nicht als RivieraPool Komplettanlage bestellbar. Ab Katalog AS erhältlich.

Achtung: Fremdausschnitt von RivieraPool muss berechnet werden.



EVAstream PRO



EVAstream MAX



Strömungs- und Massageanlagen für die private Nutzung

Integra Jet mit EVAstream PRO + MAX / Nachrüstanlage / Spotlights

Integra Jet mit EVAstream PRO, 1 Turbine 2 kW / 350 m³/h / 8,5 m/s,
Anschluss: 230 V / 9 A inkl. Netzteil, mit Steuerung für Piezotaster,
Standardkabelänge: 5 m (3 x 1* 16 mm²). Verlängerung: 3 x 1 x 25 mm²,
max. Länge: 25 m

Beckentyp 320	221209	18'180.-
Beckentyp 370	221210	18'180.-

Integra Jet mit EVAstream MAX, 2 Turbinen 2,4 kW (2 x 1,2 kW /
2 x 225 m³/h) inkl. Netzteil, mit Steuerung für Piezotaster, Anschluss:
230 V / 11A (2 x 5,5A), Standardkabelänge: 5 m (6 x 1* 16 mm²).
Verlängerung: 6 x 1 x 25 mm², max. Länge: 25 m

Beckentyp 320	221211	23'200.-
Beckentyp 370	221212	23'200.-

Nachrüstanlage Integra Jet PRO für bereits installierte Becken

Beckentyp 320	221226	19'465.-
Beckentyp 370	221227	20'055.-

Nachrüstanlage Integra Jet MAX für bereits installierte Becken

Beckentyp 320	221228	24'485.-
Beckentyp 370	221229	25'070.-

Spotlight Paket, Warmweiss

Integrierte Beleuchtung nach vorn und seitlich,
2 x 45 W, LED Warmweiss, inkl. Trafo

221025	1'110.-
--------	----------------

Spotlight Paket, RGB

Integrierte Beleuchtung nach vorn und seitlich,
2 x 40 W, LED RGB, inkl. Schaltkasten und
Fernbedienung

221026	2'025.-
--------	----------------

Dynamic Spotlight RGB-W für Integra Jet

Dynamische Lichtanpassung je nach Leistungsstufe.
Nur in Verbindung mit dem Integra Jet-Rollladenschacht.
1 x 50 W RGB-W inkl. Schaltkasten (nur über App steuerbar).

221213	2'305.-
--------	----------------

Alle Strömungs- und Massageanlagen sind ausgestattet mit getrennten Luftreglern für jede Düse, haarfangsicheren Ansaugfittings, Piezo-Tastern, sowie leise laufender Hochleistungspumpe. Alle Einbauteile aus Rotguss, Edelstahl poliert.

Twinjet

Doppeldüsenanlage, Qges. 60 m³/h
Armaturensatz inkl. Absperrschieber
für den Einbau im **Rollladenschacht**

222589	3'155.-
--------	----------------

Armaturensatz mit Sicherheits-Ansaugfittings
nach DIN 16713 zur Installation im **Beckenbereich**,
2 x 2 1/2", Blende ø 350 mm, Qmax = 52,7 m³/h

222588	4'095.-
--------	----------------

Pumpensatz 2,6 kW - 400 V inkl. Schaltkasten

222587	3'695.-
--------	----------------

Pumpensatz 2,6 kW - 400 V inkl. Schaltkasten
mit Frequenzsteuerung, 3-stufig schaltbar

222019	6'420.-
--------	----------------

Twinjet, Ausführung CH, 60 m³/h

Doppeldüsenanlage, Pumpenbausatz 2,6 kW - 400 V
(inkl. Schaltkasten), Ansaugung im Rollladenschacht.

222516 (222589+ 222587)	6'850.-
-------------------------------	----------------

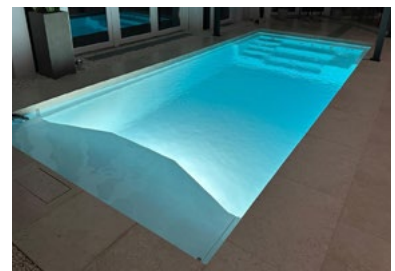
Hinweis: Wenn Ansaugung im Beckenbereich erfolgt, muss
DIN 16713 erfüllt sein (bestehend aus 222588 + 222587)

Massageschlauch Twin Jet, mit Stopfen

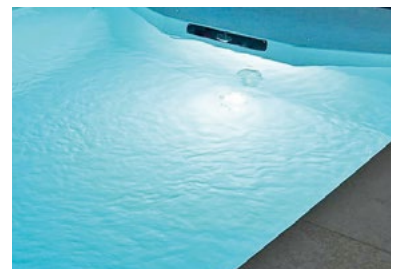
112025	125.-
--------	--------------



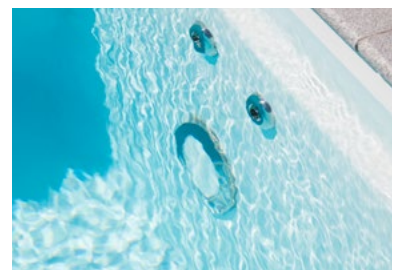
Integra Jet mit EVAstream PRO



Integra Jet mit Spotlight



Dynamic Spotlight RGB-W



Twinjet-Doppeldüsenanlage



Unterwasser-Foto mit Strahl

Trijet – Dreifachdüsenanlage (für die Montage am Becken)

Ausführung für Pumpensatz ohne Frequenzsteuerung (Bedienung über 1 Piezotaster)

Pumpensatz (blau) 2,6 kW – 400 V für Piezotaster, Inkl. Schaltkasten (6-10 A), Qmax ca. 60 m³/h 222027 **3'730.–**

Armaturensatz inkl. Absperrschieber zur Montage der Ansaugungen im Rollladenschacht 222025 **4'265.–**

Armaturensatz inkl. Absperrschieber zur Montage im Beckenbereich nach DIN 16713, 2 x 2 1/2", Blende Ø350 mm, Qmax 52,7 m³/h 222026 **5'125.–**

Ausführung für Pumpensatz mit Frequenzsteuerung (Bedienung über 1 Piezotaster)

Pumpensatz (blau) 2,6 kW – 400V für Piezotaster Inkl. Schaltkasten (6-10A), Qmax ca. 60 m³/h Inkl. Frequenzsteuerung 222019 **6'420.–**

Armaturensatz inkl. Absperrschieber zur Montage der Ansaugungen im Rollladenschacht 222025 **4'265.–**

Armaturensatz inkl. Absperrschieber zur Montage im Beckenbereich nach DIN 16713, 2 x 2 1/2", Blende Ø350mm, Qmax 52,7 m³/h 222026 **5'125.–**



Trijet-Dreifachdüsenanlage, Pumpensatz blau



Unterwasser-Foto mit Strahl

Trijet – Dreifachdüsenanlage (für die Montage bis max. 20 m Entfernung vom Becken)

Ausführung für Pumpensatz ohne Frequenzsteuerung (Bedienung über 1 Piezotaster)

Pumpensatz (grün) 4,0 kW – 400V für Piezotaster Inkl. Schaltkasten (10-12A), Qmax ca. 90 m³/h 222022 **4'300.–**

Armaturensatz inkl. Absperrschieber zur Montage der Ansaugungen im Rollladenschacht 222028 **5'490.–**

Armaturensatz inkl. Absperrschieber zur Montage der Ansaugungen im Beckenbereich nach DIN 16713 3 x 2 1/2" Blende Ø350mm, Qmax 52,7m³/h 222029 **6'650.–**

Ausführung für Pumpensatz mit Frequenzsteuerung (Bedienung über 3 Piezotaster)

Pumpensatz (grün) 4,0 kW – 400V für Piezotaster Inkl. Schaltkasten (10-12A), Qmax ca. 90 m³/h Inkl. Frequenzsteuerung. 222024 **8'450.–**

Armaturensatz inkl. Absperrschieber zur Montage der Ansaugungen im Rollladenschacht 222020 **6'610.–**

Armaturensatz inkl. Absperrschieber zur Montage der Ansaugungen im Beckenbereich nach DIN 16713 3 x 2 1/2" Blende Ø350mm, Qmax 52,7 m³/h 222021 **7'930.–**



Trijet-Dreifachdüsenanlage, Pumpensatz grün



Unterwasser-Foto mit Strahl

Strömungs- und Massageanlagen für die private Nutzung

Komfortjet – Turbo Gegenschwimmanlage aus GFK, modernes Design

Komfortjet 300 Turbinenanlage, Qmax ca. 300 m³/h, mehrstufige Leistungsregelung, Nennleistung: 1.200 Watt, Spannungsversorgung: 230V/50 Hz, Stromaufnahme Steuerung: 8A, Antriebsspannung: 30V DC/38A. Inklusive anlaminierendem Turbinenschacht und Steuerung.

Komplettanlage, Farben: Weiss, Schwarz 221017 **15'305.–**



Komfortjet in zwei Farben erhältlich.

Komfortjet 400, Turbinenanlage, Qmax ca. 400 m³/h, mehrstufige Leistungsregelung, Nennleistung: 1.600 Watt, Spannungsversorgung: 230V/50 Hz, Stromaufnahme Steuerung: 8A, Antriebsspannung: 30V DC/58A. Inklusive anlaminierendem Turbinenschacht und Steuerung.

Komplettanlage, Farben: Weiss, Schwarz 221208 **17'795.–**



Komfortjet mit Farblicht

Spotlight Paket, Warmweiss

Integrierte Beleuchtung nach vorn und seitlich, 2 x Ø170 mm, LED Warmweiss, inkl. Trafo

221025 **1'110.–**

Spotlight Paket, RGB

Integrierte Beleuchtung nach vorn und seitlich, 2 x Ø170 mm, LED RGB, inkl. Trafo

221026 **2'025.–**

Verbindungskabel, blau (2-adrig), LIYY 2 x 25² 221617 **40.–**

UWE Komplettsatz Jetstream PURO 2 (passt in alle geraden Treppen)

Die spezielle Gegenschwimmanlage für den Einbau in Treppen bei Polyesterbecken. Die FLAT-Stream-Technologie erzeugt eine flache, kraftvolle und gleichmässige Strömung knapp unter der Wasseroberfläche.

- Für senkrechte Treppenhöhe (ohne Radien gemessen) von mindestens 230 mm

- 2 Stück Ansaugungen Wave 40, DIN-Konform, können im Rollladenschacht oder im Becken gegenüber den beiden Düsen eingebaut werden.

- Mit Piezo-Drücker und mit Piezo-Steuerkasten

- Pumpe 3,5 kW, 400 V, 75 m³/h

- Bis 3 % Seewasserbeständigkeit



UWE Gegenstromanlage PURO 2

UWE Rohbauteil Puro 2

2 x Puro-Düsen

1 x Piezo-Drücker

2 x Wave 40

113215 **2'179.–**

Fertigmontage Puro 2 mit Edelstahlblenden, ohne Pumpe

2 x Front-Blende Puro-Düse quadratisch

1 x Piezodrücker-Blende quadratisch

2 x Ansaugung-Blende quadratisch

1 x Piezo-Steuerkasten

113216 **2'670.–**

Pumpe 3,5 kW 400 V, 2 1/2" AG, 75 m³/h, 6,3 A

113025 **2'142.–**

Flanschsatz für Folien- und Polyesterbecken

113217 **617.–**

Zubehör

Wandkonsole für 3,5 kW Pumpe

113049 **681.–**

Höhenverstellbare Bodenkonsole für 3,5 kW

113046 **678.–**



Massageanlagen

Healthstream 2-14 control Anlage mit 2 Superjets.
Armaturensatz inkl. Absperrschieber, für Einbau
im Rollladenschacht

Pumpensatz 1,0 kW – 230 V inkl. Schaltkasten

Komplett

222655 **2'195.-**
222657 **2'185.-**
4'380.-

Armaturensatz mit Sicherheits-Ansaugfittings
nach DIN 16 713 zur Installation im **Beckenbereich**,
2 x 2 1/2", Blende ø 280 mm, Qmax = 31,9 m³/h
(exkl. Pumpensatz)

222656 **2'775.-**

Healthstream 4-22 control Anlage mit 4 Superjets.
Armaturensatz inkl. Absperrschieber, für Einbau
im Rollladenschacht

Pumpensatz 2,2 kW – 400 V inkl. Schaltkasten

Komplett

222658 **3'045.-**
222660 **3'055.-**
222521 **6'100.-**

Armaturensatz mit Sicherheits-Ansaugfittings
nach DIN 16 713 zur Installation im **Beckenbereich**,
2 x 2 1/2", Blende ø 350 mm, Qmax = 52,7 m³/h
(exkl. Pumpensatz)

222659 **3'985.-**

Luftsprudelsystem für Treppe Modena, 2-reihig

Luftkanal einlaminert mit Düsen und Piezo-Taster,
Seitenkanalgebläse, 0,85 kW, 230 V, für private
und öffentliche Nutzung, inkl. Gummimetallfüsse,
Schaltkasten 230 V mit Schütz bis 2 kW (6 - 10 A)

221676 **4'885.-**

Luftsprudelsystem für Treppenanlage, 1-reihig

Luftkanal einlaminert mit Düsen und Piezo-Taster
(ohne Gebläse, ohne Schaltkasten)

221473 **2'590.-**

Seitenkanalgebläse, 0,85 kW, 230V + Schaltkasten
bis 2kW (6-10A)

222661 **1'680.-**

Piezotaster LED-grün, poliert, mit 10 m Kabel
und 3 m Schutzschlauch komplett

222666 **570.-**

Piezotaster LED-grün, poliert, mit 20 m Kabel
und 3 m Schutzschlauch komplett

222667 **635.-**

Schaltkasten für 0,75 kW, 230 V, 4,5-7,5 A

112071 **671.-**

Genesis Badewannengebläse 1,2 kW 230 V mit
eingebautem pneumatischem Schalter

201091 **462.-**

Piezo-Schalter (Ersatzteile)

Piezotaster LED-grün, mit 10 m Kabel

221-050 **239.-**

Piezotaster LED-grün, mit 20 m Kabel

221-051 **304.-**

Schaltkasten für Piezo-Schalter, 1,1 - 1,5 KW

112149 **724.-**

Schaltkasten für Piezo-Schalter, 2,2 KW

112154 **724.-**

Schaltkasten für Piezo-Schalter, 2,6 KW

112155 **724.-**

Elektronisches Schaltelement für
bestehende PN-Schaltkasten

112156 **233.-**

Haltestangen / Griffbügel

Haltestange aus Edelstahl, poliert, (Rundrohr)
2 m lang, 9 cm Wandabstand

221638 **915.-**

Griffbügel aus Edelstahl, poliert, (Rundrohr)
60 cm lang, 1 Paar, senkrecht montiert

221639 **730.-**

2 Haltestangen aus Edelstahl, poliert, (Rundrohr)
je 1 m lang, im Eckenbau

221640 **1'065.-**

Haltesgriff aus Edelstahl, rund, 50 cm lang
30 cm lang

222517 **270.-**
222518 **250.-**

Haltestange aus Edelstahl (Rechteckrohr)

1 m lang, poliert, mit 2 Befestigungsflanschen
und Mauerankern, pro Stück

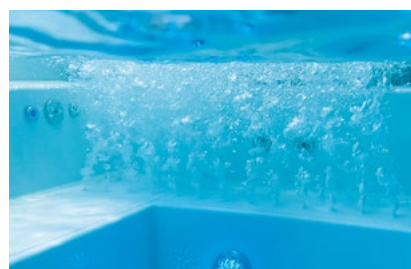
221644 **650.-**

2 m lang, poliert, mit 2 Befestigungsflanschen
und Mauerankern, pro Stück

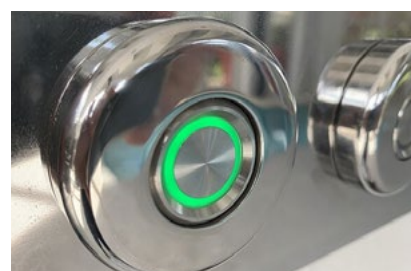
221647 **910.-**



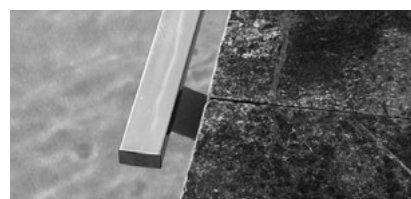
Massageanlage Healthstream 4-22 control



Luftsprudelsystem für Treppenanlagen



Piezo-Schalter, 222666 + 222667



Wandverstrebenen / Service

Wandverstrebenen sind besonders vorteilhaft bei Hallenbädern, die zu Revisions- und Installationszwecken mit einem Beckenumgang gebaut werden.

Wandverstrebenen

Wandverstrebenen für Skimmerbecken

aus Stahl, fest in die Beckenwand eingearbeitet, pro m Beckenwand

221655 **270.-**

Lose Kastenstütze aus Stahl (verzinkt), für Skimmerbecken, selbsttragend.

Montage und Montagematerial bauseits, pro m Beckenwand

221383 **695.-**

Kastenstütze aus Stahl (verzinkt), für Skimmerbecken, selbsttragend, werkseitig anlamiert.

Befestigung auf der Bodenplatte und Befestigungsmaterial bauseits, pro m Beckenwand

221384 **820.-**

Wandverstrebenen für Schwimmbecken mit Überlaufrinne.

Aus Stahl, verzinkt, Montage und Montagematerial bauseits, pro m Beckenwand

221678 **695.-**

Wandverstrebenen für Schwimmbecken mit Überlaufrinne aus Stahl, verzinkt, werkseitig fest anlamiert.

Befestigung auf der Bodenplatte und Befestigungsmaterial bauseits, pro m Beckenwand (nicht für geteilte Becken)

221665 **820.-**

Achtung: Frachtkosten auf Anfrage



221655, Abb. ähnlich



221665, Abb. ähnlich

Service (Nettopreise)

Neu!

Topcoatbeschichtung von Beckenaussenseite	224066	925.-
Beckenausschnitte für RivieraPool-Einbauteile		kostenlos
Beckenausschnitt für Fremdeinbauteile grösser als Ø76 mm, oder eckig bis max. 0,32 m ² bzw. 400 x 800 mm	225027	260.-
Bohrung für Fremddüsen oder Ansaugung, von Ø50 mm bis Ø76 mm	225028	125.-
Stirnseite des Beckens verstärkt zum bauseitigen Einbau einer Gegenschwimmanlage (kein Ausschnitt)	224124	905.-
Schaumausparung (für verspätete Anbringung nach Auftragserteilung)	225029	275.-
Teleskopspreiz-Stützen (Set à 4 Stück)	224117	600.-



221384, Abb. ähnlich

Reparatur-Sets (Nettopreise)

Reparatur-Set, klein	Farben: Beach	224062	105.-
	Meerblau	224103	105.-
	Papyrus	224053	105.-
	Silbergrau	224063	105.-
	Weiss	224102	105.-
Reparatur-Set, gross	Farben: Beach	224064	135.-
	Meerblau	224105	135.-
	Papyrus	224054	135.-
	Silbergrau	224065	135.-
	Weiss	224104	135.-

Achtung: Reparatur-Sets nicht ab Lager lieferbar.

Wasserspeicher

Aus warmwasserfestem Polyesterharz mit 30 mm PU-Schaum wärmeisoliert, einteilig, Reinigungsöffnung Ø500 mm, Rinnenanschluss PVC d110 mm, Sauganschluss PVC d75 mm, Überlauf und Entleerung.

Wasserspeicher mit 1.000 l Inhalt,

Mass: 2,00 x 1,15 x 0,80 m, ohne Frachtkosten

221370

3'345.-

Wasserspeicher mit 2.000 l Inhalt,

Mass: 2,00 x 1,90 x 0,80 m, ohne Frachtkosten

221371

5'370.-

Niveau- und Pumpensteuerung,

mit Magnetventil zur Frischwassernachpeisung

221372

1'800.-

Frachtkosten auf Anfrage

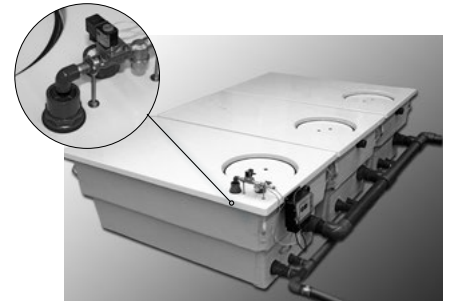


Abb. Wasserspeicher (3 x 1000 l)
Niveau- und Pumpensteuerung, mit
Magnetventil (oben links)

GSA-Unterbauschächte

Farbe: Weiss, Oberteil und GFK Deckel in der Farbe Weiss.

Oberteil und GFK Deckel optional in den Farben Sand, Papyrus, Silbergrau und Anthrazit gegen Aufpreis erhältlich.

Innenmasse des Schachtes: 675 mm tief und 840 mm breit. GSA-Schacht an das RivieraPool-System anschraubbar. Komplett mit Montagezubehör. Der Schacht wird lose mitgeliefert und auf der Baustelle unter den Schwimmbeckenrand angeschraubt. Technischschacht beinhaltet Be- und Entlüftungssystem mit Hygrostat und Ventilator, fertig montiert.

Der Deckel in der Ausführung als:

- Abnehmbarer Sichtdeckel aus GFK in Becken-/Plattenfarbe
- Abdeckungen als Duschtasse aus GFK in Beckenfarbe
- Abdeckung aus GFK zur Überdeckung mit Naturstein

Der Deckel ist in der Höhe justierbar, sodass die abnehmbaren Platten mit den verlegten oben bündig sein können.

Technischschacht für GSA kurz

Für den Anbau an der Schwimmbecken-Unterseite mit oberem Ausschnitt für Rollladenkante, inkl. 2 Justierstützen.

Aussenmasse in mm (L x B x H):

1.520 x 1.100 x 751 mm ab Beckeninnenkante

221679

2'190.-

Technischschacht für GSA lang

Für den Anbau an der Treppenseite mit oberem Ausschnitt für Rollladenkante, inkl. 4 Justierstützen. Aussenmasse in mm (L x B x H): 2.015 x 1.100 x 751 mm ab Beckeninnenkante

221680

2'920.-

Technischschacht für GSA lang, geschlossen

Zum Ansetzen an die Beckenwand, ohne Treppenansatz. Im vorderen Bereich geschlossen und begehrbar.

Aussenmasse in mm (L x B x H): 2100 x 1100 x 685 mm ab Beckeninnenkante (ohne Abb.)

221616

3'290.-

Anmerkung:

Die Ausschnitte für die Treppen des langen Technischschachtes der GSA werden je nach Treppentyp im Werk ausgeschnitten.

GSA-Schacht PE schwarz, mit abnehmbarem Deckel

1.064 x 726 x 650 mm

221033

2'010.-

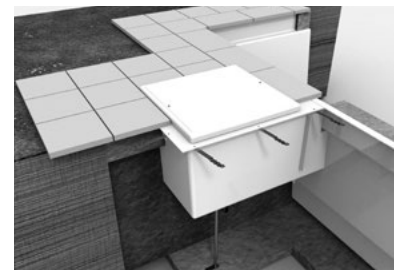
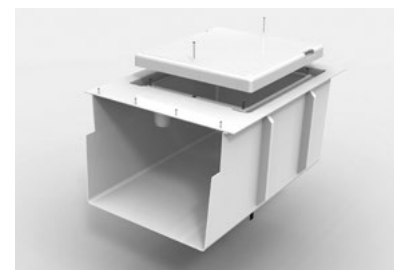


Abb. eingebauter GSA-Unterbauschacht



GSA-Unterbauschacht aus GFK,
kurz oder lang

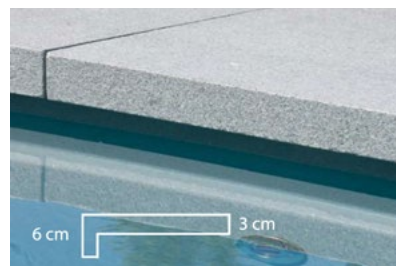


GSA-Schacht PE

Randsteine / Dekorfliesen

Becken-Randsteine aus Granit (mit eckiger Nase)

		grau
Granit grau, Oberfläche geflammt, 60 x 60 x 6/3 cm Gewicht: 31 kg/Stück	221690	125.-
Aufpreis für Ausschnitt GFK-Skimmer inkl. Deckelstein (bei Becken mit zwei Skimmern), pro Stück	221691	405.-
Aufpreis für Ausschnitt GFK-Skimmer inkl. Deckelstein (bei Becken mit einem Skimmer), pro Stück	221692	510.-
Bodenplatte 60 x 60 x 3 cm, pro Stück	221693	70.-



Becken-Randsteine aus Granit grau
(mit eckiger Nase)

Verpackung und Beförderung Steine

Verpackung für Einzelsteine, pro Sendung	221694	70.-
--	--------	-------------

Frachtkosten auf Anfrage



Deckelstein

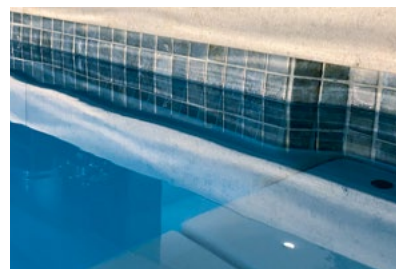
Dekorfliesen aus Ezzari Glasmosaik, 21 cm hoch

Preis für die Serien «IRIDESCENT», «ZEN», «SPACE», «COCKTAIL» oder «METAL», Grösse: 25 x 25 mm, pro lfd. m.	221095	115.15
--	--------	---------------

Achtung:

Alle anderen Kollektionen nur nach Rücksprache (Aufpreis). Bitte anfragen.

Weitere Serien und Farben unter www.ezarri.com

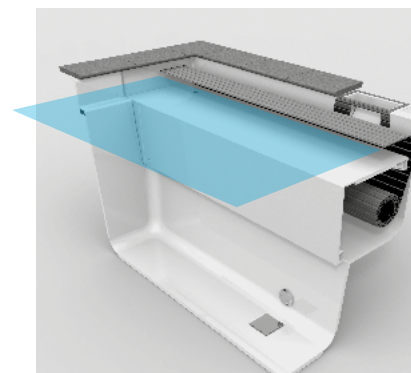


Dekorfliesen aus Glasmosaik

Unterflur mit Rollladenschacht Integra 2-13 (270, 320 und 370er Becken)

Verlängert das Becken um 48 cm, mit Flachwassersitzbank 60 cm tief, hochklappbar für Revision und Reinigung, Öffnungsschlitz zum Becken hin. Ermöglicht einen **hohen Wasserstand!** Kein Verlust von Schwimmfläche.

Beckentyp 270	*1,2 m ³	221770	4'885.-
Beckentyp 320	*1,6 m ³	221725	5'200.-
Beckentyp 370	*1,9 m ³	221724	5'895.-



Rollladenschacht Integra 2-13

Rollladenschacht Integra D-Lux - Der Rollladen verlängert das Becken um 48,5 cm

Die Flachwasser-Sitzbank besteht aus einem zweiteiligen Deckel, dieser ist zu Revisions- und Reinigungszwecken einfach demontierbar. Ein sehr hoher Wasserstand und der Einbau von Skimmern ist möglich. Durch grosse Schrägen im unteren Formteil sind versteckte Ansaugungen für eine Gegenstromanlage möglich. Durch die untere Öffnung zum Boden hin kann der Schmutz vom Bodenreiniger leicht mitgenommen werden. Der Rollladenschacht ist für lange Becken konzipiert und bietet durch die tief liegende Wickelwelle eine sehr stabile Fahrt der Rollladenabdeckung.

Beckentyp 320	*0,8 m ³	221831	8'250.-	Aufpreis für Belegung mit Ezarri-Mosaik	221687	2'915.-
Beckentyp 370	*1,6 m ³	221832	9'665.-		221696	3'300.-

Ambiente Paket in Warmweiss, bestehend aus 4 x 100 mm HT LED-Scheinwerfer WW, im Rollladenschacht eingebaut. Mit Trafo 100 VA, Kabeldose und Wanddurchführung.

221833

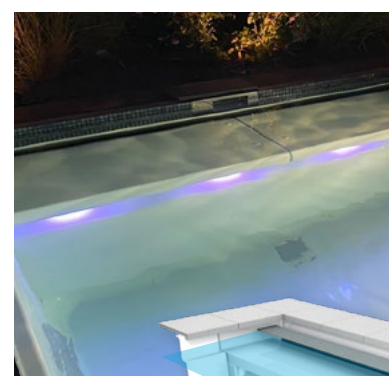
1'540.-

Ambiente Paket RGB-Farblicht, bestehend aus 4 x 100 mm HT LED-Scheinwerfer in RGB, im Rollladenschacht eingebaut. Mit Schaltkasten und Fernbedienung, Kabeldose und Wanddurchführung.

221834

2'630.-

**Achtung: - Frachtkosten sind für Einzeltransport zu berechnen (Faktor x 1,5)
- Aufrollvorrichtung ist für Unterflur tief eingebaut zu berechnen**

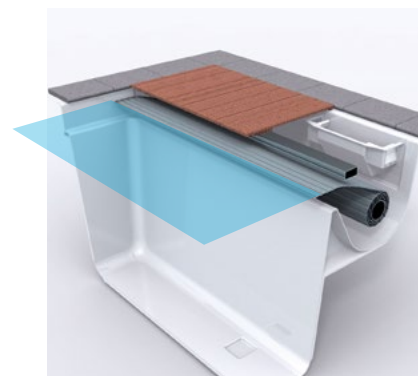


Rollladenschacht Integra D-Lux

Unterflur mit Rollladenschacht Classic (320 und 370er Becken)

Rollladenschacht, 80 cm, mit Ablaufst. 1 1/2", 2 Treibdüsen 1 1/2"

Beckentyp 320	*1,3 m ³	221769	4'805.-
Beckentyp 370	*1,5 m ³	221700	5'790.-



Rollladenschacht Classic Unterflur

Sonnendeck aus Kebony® Echtholz

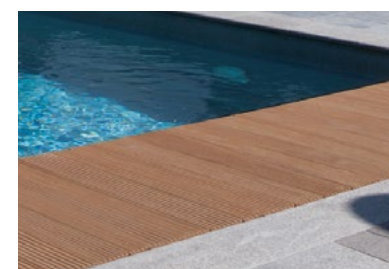
Rollladenschachtabdeckung aus 22 mm langlebigem Echtholz, Sturzbalken aus Edelstahl und Niederhalterrohr/-stab mit Gurten. Farbe: Clear.

Beckentyp 320	221795	4'390.-
Beckentyp 370	221702	4'620.-

Weitere Informationen unter www.kebony.com

Sturzbalken für Sonnendeck 22 mm mit Niederhaltestab oder Niederhalterrohr, hoher Wasserspiegel (h = 15 mm)

Beckentyp 320 , Niederhalterrohr und 4 Gurten	221751	1'515.-
Beckentyp 370 , Niederhalterrohr und 4 Gurten	221750	1'855.-



Sonnendeck aus Echtholz (Abb. ähnlich)

* zusätzlicher Beckeninhalt m³

Rolladenschächte System Riviera

Unterflur Inline (370 er Becken)

Rollladen-Einbauwand zum Einbau eines Unterflur-Rollladens am Beckenboden, aufklappbare Inline-Sitzbank in Beckenfarbe, werkseitig eingebaut, 2 Treibdüsen 1 1/2"

Beckentyp **370** *1,1 m³ 221709 **10'995.-**

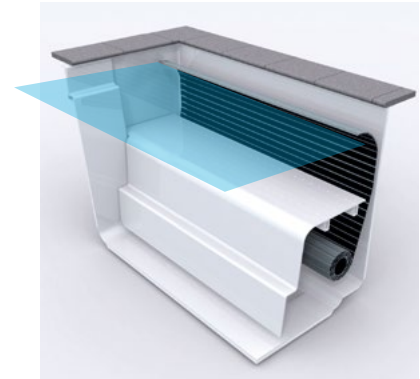
**Achtung: - Frachtkosten sind für Einzeltransport zu berechnen (Faktor x 1,5)
- Aufrollvorrichtung ist für Unterflur tief eingebaut zu berechnen**

Luftsprudelsystem für Beckentyp 370 Inline-Sitzbank, Luftkanal einlamiert mit Düsen und Piezo-Taster, Vorbereitung für Luftsprudelsystem, Vormontage

221999 **2'595.-**

Seitenkanalgebläse, 0,85 kW, 230 V für private und öffentliche Nutzung inkl. Gummimetallfüsse und Schaltkasten 230 V mit Schütz bis 2 kW (6-10 A)

222661 **1'680.-**



Rollladeneinbauwand mit „Inline“-Sitzbank

Rollladennische für Skimmerbecken (270, 320 und 370er Becken)

Zur Installation des Rollladens hinter der Beckenwand und unter dem Randstein. Verlängert das Becken um 25 cm, ragt 50 cm ins Becken hinein. 2° Wandschräge, serienmässig mit abnehmbarer Blende und 2 Treibdüsen sowie Planfläche für den Einbau unseres GFK-Skimmers. Der Skimmer ist im Lieferumfang nicht enthalten.

Beckentyp **270** *0,6 m³ 221216 **8'060.-**
Beckentyp **320** *0,8 m³ 221722 **9'630.-**
Beckentyp **370** *1,2 m³ 221728 **11'290.-**

Aufpreis für Belegung mit Ezarri-Mosaik

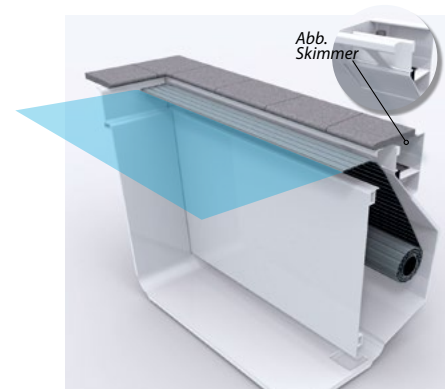
221217 **2'810.-**
221218 **3'325.-**
221219 **3'785.-**

Skimmer für Rollladennische

Mit vormontierter Skimmerblende und Skimmerwehr
Q = 10-14 m³/h, (Niveaugler ist nicht enthalten)

221663 **1'005.-**

**Achtung: - Frachtkosten sind für Einzeltransport zu berechnen (Faktor x 1,5)
- Aufrollvorrichtung ist für Unterflur tief eingebaut zu berechnen
- Bei 270er und 320er Becken ist die Nische angeflanscht und verschraubt, Höhe aussen 1.57 m**



Rollladennische für Skimmerbecken

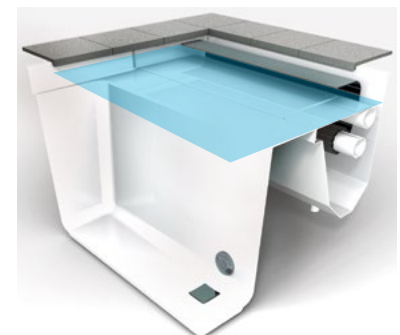
Rolladenschacht WetLounge RS

Verlängert das Becken um 145 cm, Wetlounge als Sitz-Liegebereich nutzbar, ermöglicht einen hohen Wasserspiegel, zusätzlicher Beckeninhalt 320: 1,6 m³ / 370: 1,9 m³.

Beckentyp: **320** *1,6 m³ 221510 **5'720.-**
Beckentyp: **370** *1,9 m³ 221512 **6'485.-**

Aufpreis für Belegung mit Ezarri-Mosaik

221214 **4'470.-**
221215 **5'050.-**



Rolladenschacht WetLounge RS

Aufrollvorrichtungen TAK (Unterflur, hoch eingebaut)

Antriebswelle aus pultrudiertem Kompositmaterial und innenliegendem Tauchgetriebemotor 24V, **140 Nm, 10 m Kabel**, Wanddurchführung aus Edelstahl, werkseitig installiert, inkl. Schaltkasten mit Relais-Karte und CH-Stecker. Mit Schlüsselschalter.

TAK-270 140 Nm und 10 m Kabel	221015	7'750.-
TAK-320 140 Nm und 10 m Kabel	221014	8'065.-
TAK-370 140 Nm und 10 m Kabel	221013	8'255.-
Rohrmotor PVC, 24V, 140 Nm, 10 m Kabel (Ersatz)	221-061	3'195.-
Schaltkasten inkl. Relais-Karte, CH-Stecker	221030	1'180.-
Funkfernbedienung inkl. Relais-Karte	221031	545.-
Schlüsselschalter AP Typ Feller (Schwenktaster)	221-024	295.-
Schlüsselschalter UP Typ Feller (Schwenktaster)	221-025	295.-
Verbindungskabel 9-adrig, pro LFM	221032	22.50

Aufrollvorrichtungen TAK (Unterflur, tief eingebaut)

Antriebswelle aus pultrudiertem Kompositmaterial und innenliegendem Tauchgetriebemotor 24V, **250 Nm, 20 m Kabel**, Wanddurchführung aus Edelstahl, werkseitig installiert, inkl. Schaltkasten mit Relais-Karte und CH-Stecker. Mit Schlüsselschalter.

TAK-270 250 Nm und 20 m Kabel	221825	8'950.-
TAK-320 250 Nm und 20 m Kabel	221824	9'195.-
TAK-370 250 Nm und 20 m Kabel	221823	9'375.-
Rohrmotor V4A, 24V, 250 Nm, 20 m Kabel (Ersatz)	221-014	3'780.-
Schaltkasten inkl. Relais-Karte, CH-Stecker	221030	1'180.-
Funkfernbedienung inkl. Relais-Karte	221031	545.-
Schlüsselschalter AP Typ Feller (Schwenktaster)	221-024	295.-
Schlüsselschalter UP Typ Feller (Schwenktaster)	221-025	295.-
Verbindungskabel 9-adrig, pro LFM	221032	22.50

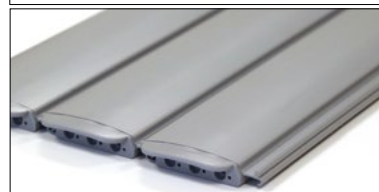
Rollladenabdeckungen System Riviera

Rollladenstäbe 240, 6 cm breit

	PVC Weiss, grau durchgefärbt	PVC solar	Polycarb. solar	Polycarb. solar, Silber bedampft
1 Einzelstab	25.– 221773	34.– 221774	47.– 221775	53.– 221776
Modena 520	2'415.– 221730	3'295.– 221731	4'635.– 221732	5'105.– 221749
Treppe: Modena 520 (1,10 m)	840.– 221788	1'150.– 221789	1'670.– 221790	1'765.– 221791



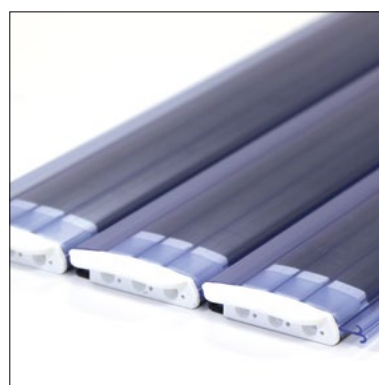
Standard Weiss, durchgefärbt



Standard Grau, durchgefärbt

Rollladenstäbe 270, 6 cm breit

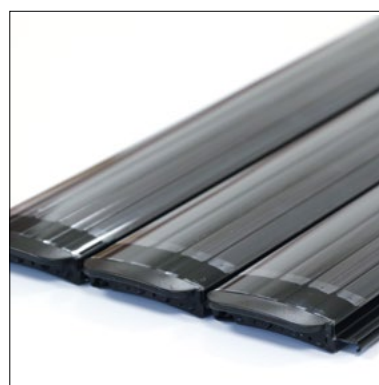
	PVC Weiss, grau durchgefärbt	PVC solar	Polycarb. solar	Polycarb. solar, Silber bedampft
1 Einzelstab	26.– 221777	37.– 221778	48.– 221779	55.– 221780
Gleitkopf für Rechteckbecken	165.– 221-047	205.– 221-048	240.– 221-049	260.– 221-056



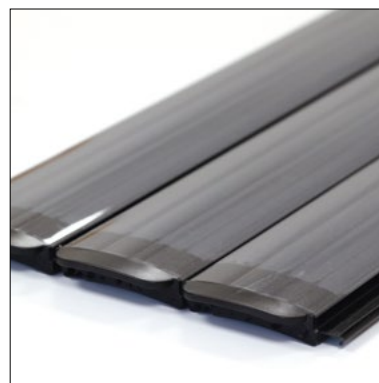
PVC solar, Unterseite schwarz

Rollladenstäbe 320, 6 cm breit

	PVC Weiss, grau durchgefärbt	PVC solar	Polycarb. solar	Polycarb. solar, Silber bedampft
1 Einzelstab	28.– 221781	39.– 221782	51.– 221783	58.– 221764
Treppen:	221730	221731	221732	221749
Modena 660	3'280.–	4'545.–	6'110.–	6'815.–
Modena 760	3'755.–	5'210.–	6'975.–	7'800.–
Gleitkopf für Rechteckbecken	165.– 221-705	205.– 221-706	240.– 221-707	260.– 221-708
Treppen:	221788	221789	221790	221791
Ravenna 320 (1,20 m)	840.–	1'150.–	1'670.–	1'765.–
Marina 320 (0,66 m)	400.–	575.–	830.–	890.–
Modena 320 (für 660 und 760)	840.–	1'150.–	1'670.–	1'765.–



Polycarbonat solar, Unterseite schwarz



Polycarbonat solar, Silber bedampft,
Unterseite schwarz

Rollladenabdeckungen System Riviera

Rollladenstäbe 370, 6 cm breit

	PVC, Weiss, grau durchgefärbt	PVC solar	Polycarb. solar	Polycarb. solar, Silber bedampft
1 Einzelstab Unterflur / Inline	30.– 221733	45.– 221735	58.– 221737	65.– 221747
	221730	221731	221732	221749
Classic 600	2'980.–	4'685.–	6'255.–	7'200.–
Classic 700	3'410.–	5'365.–	7'160.–	8'235.–
Classic 800	3'845.–	6'030.–	8'040.–	9'260.–
Classic 900	4'245.–	6'715.–	8'935.–	10'260.–
Classic 1000	4'670.–	7'375.–	9'845.–	11'305.–
Gleitkopf für Rechteckbecken	170.– 221-709	225.– 221-710	260.– 221-711	280.– 221-712
Treppen Serie Classic:	221788	221789	221790	221791
Modena (1,10 m) altes Modell	840.–	1'150.–	1'670.–	1'765.–
Rom (1,50 m)	910.–	1'230.–	1'765.–	1'845.–
Florenz (1,20 m)	840.–	1'150.–	1'670.–	1'765.–
Royal (1,20 m)	840.–	1'150.–	1'670.–	1'765.–
Capri (1,30 m)	840.–	1'150.–	1'670.–	1'765.–
Ravenna 370 (1,10 m)	840.–	1'150.–	1'670.–	1'765.–
Rimini 370 (1,20 m)	960.–	1'375.–	1'830.–	1'985.–
Kara (0,70 m)	620.–	885.–	1'320.–	1'415.–

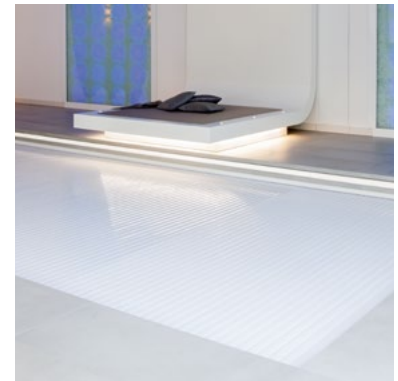
Rollladenstäbe 470, 6 cm breit

	PVC, Weiss, grau durchgefärbt	PVC solar	Polycarb. solar	Polycarb. solar, Silber bedampft
1 Einzelstab Unterflur / Inline	38.– 221739	51.– 221766	67.– 221743	78.– 221745
Treppen der Serie:	221788	221789	221790	221791
Royal XL	960.–	1'320.–	1'785.–	2'055.–
Linear XL (370)	1'090.–	1'585.–	2'010.–	2'260.–
Kara (0,70 m)	620.–	885.–	1'320.–	1'415.–
Gleitkopf für XL-Becken	185.– 221-713	240.– 221-714	290.– 221-715	320.– 221-716

Verpackung und Anlieferung

Rollladen komplett oder ab 41 Stk. Rollladenstäbe	400.–*
Einzelstäbe bis 40 Stk.	200.–*
Mehrpreis Rüstkosten bis 40 Stk. Einzelstäbe	100.–

* Minderpreise 50% bei Sammeltransport zum Händler



Rollladen Typ: PVC Weiss



Rollladen Typ: PVC solar



Rollladen Typ: Polycarbonat solar



Rollladen Typ: Polycarbonat solar,
Silber bedampft

Die Herstellerwerke in Geeste-Dalum und Trnava...



Stand: 01.01.2025



www.rivierapool.com

RivieraPool®

Einer der führenden
Hersteller von
Fertigschwimmbecken
und Whirlpools.
Mitglied im bsw.

