

RIVIERA SPAS

F Ü R D E N P R I V A T E N B E R E I C H

P R E I S L I S T E 2 0 2 4

Gültig ab dem 01.03.2024 (bis auf Widerruf)
Verkaufspreise in CHF inkl. 8.1% MwSt



www.rivierapool.com


AQUA SOLAR
SCHWIMMBAD- UND
FILTERTECHNIK

RivieraPool®
FERTIGSCHWIMMBECKEN • WHIRLPOOLS

STRATO 2.1



ANTHRAZIT ELEGANCE
Strato 2.1 Art.-Nr. 223271



Vorsatzstufe inkl. Schutzhaube
STRATO 2.1 und STRATO 2.4
Masse: 83 x 49 x 42 cm (L x B x H)
Art.-Nr. 223144



Der 5-Sitzer – STRATO 2.4



ANTHRAZIT ELEGANCE
Strato 2.4 Art.-Nr. 223086



Farbkombinationen Strato 2.1 und Strato 2.4 siehe Seite 14.



Riviera Portable Spa

	Strato 2.1	Strato 2.4
Whirlpooltyp		
Masse in cm aussen	216 x 216 x 92 cm	236 x 236 x 92 cm
Füllmenge in Liter/Gewicht in kg (ohne Zubehör)	1.200 l / 380 kg	1.660 l / 440 kg
Grundausrüstung		
Becken aus Sanitäracryl mit GFK-Verstärkung	●	●
Hartschaumisolierung im Boden, Isolierplatten in der Verkleidung	●	●
Unterwasserscheinwerfer mit LED-Farblicht	2	2
Hardtop-Auflage aus Aluminium, 4 Elemente, ausziehbar	●	●
Kopfstützen	4	5
Whirlausstattung		
Jet Control	2	2
Superjets	6 + 4	6 + 4 + 2
Turbojets	2	4
Microjets	10	12
Luftsprudeldüsen	8	10
Luftbeimischung in Massagedüsen	●	●
Technik		
Massagepumpe 1 x 1,0 kW	●	●
Massagepumpe 1 x 1,5 kW (nicht über die Fernbedienung schaltbar)	-	●
2-Speed-Pumpe für Filtration und Massage	●	●
Gebälse 0,5 kW	●	●
Kartuschen-Filter 50 sqft	1	1
Ozonator zur Grunddesinfektion	●	●
Heizer 3 kW – 230 V	●	●
Pool-Control mit SpaTouch	●	●
Balboa Wärmepumpe inkl. Verrohrung	2'120.- 223012	2'120.- 223012
Vorbereitung für bauseitige Wärmepumpe max. Durchfluss 3,5 m³/h	800.- 221618	800.- 221618
Vorbereitung für Mess- und Regeltechnik	190.- 221400	190.- 221400
Anschlusswert in kW	1 x 230 V / 16 Amp.	1 x 400 V / 16 Amp.
Pool in Weiss / Verkleidung aus Aluminiumpaneelen Oberfläche mattpulverbeschichtet (Farbtabelle siehe Seite 14)	23'635.- 223271	28'580.- 223086
Zubehör		
Hardtop-Abdeckung, 4-teilig aus RivieraTex, mit Abdeckhaube gegen Regen und Verschmutzung. RivieraTex ist 100% spinnfärbendes Polyestergerewebe, PU-beschichtet, atmungsaktiv, wasserabweisend ausgerüstet. Farben: Hellgrau, Anthrazit, Beigegrau	2'575.- 221816	2'705.- 221695
Winterhülle aus RivieraTex, Farben: Hellgrau, Beigegrau	815.- 223082	900.- 223089
Isolierplane	555.- 223272	800.- 223087
Beleuchtung der Fussleisten, LED Weiss (Abb. Seite 15)	605.- 223232	605.- 223232
Ambientebeleuchtung im Verkleidungspaneel zur Ausleuchtung des Einstiegsbereichs (Abb. Seite 15)	560.- 223093	585.- 223094
LED-Farblichtpaket	●	●
Fernbedienung für Jet, Whirl, Licht	450.- 223115	450.- 223115
Akku-Poolreiniger Volt Spa Vac, inkl. Filterbeutel und USB-Ladekabel	158.- 182082	158.- 182082
Ersatzkartusche pro Stück	64.- 055003	64.- 055003
Vorsatzstufe inkl. Schutzhaube. Farbe: Weiss, Anthrazit, Beigegrau	950.- 223144	950.- 223144

Neu!

Neu!

Verkaufspreise in CHF inkl. 8.1% MwSt

● = enthalten – = nicht enthalten

Frachtkosten	STRATO 2.1	STRATO 2.4
Region 1: SO/AG/BL/BS/JU/LU/NE/ZH/SH	= CHF 1'140.-	1'365.-
Region 2: alle anderen Kantone	= CHF 1'325.-	1'550.-
Region 3: GR/TI/VS	= CHF 1'450.-	1'675.-
Abgeholt Büsserach:	= CHF 730.-	955.-



Riviera private Einbau Spas

Einbau-Whirlpools sind zum ortsfesten Einbau in Gebäuden oder im Freien konzipiert - überall da, wo der Whirlpool individuell bauseitig verkleidet oder umfliesst wird.

Die Becken sind serienmässig mit einer Vielzahl von Massagedüsen ausgestattet, die an unterschiedlichen Sitzplätzen auf unterschiedliche Körperpartien ausgerichtet sind. Insbesondere sollen der Schulter- und Nackenbereich, der untere Rückenbereich und der Fussbereich angesprochen werden, da diese Körperzonen für eine Unterwassermassage besonders empfänglich sind.

Jeder Pool ist mit einem Luftsprudelsystem ausgestattet, das eine weiche Massage im Pool bietet. Da das Whirlgebläse kalte Aussenluft ansaugt, kann es bei grossen Temperaturunterschieden zu einer Abkühlung des Badewassers kommen. Einige Modelle sind deshalb mit einem zusätzlichen Heizer ausgestattet. Wenn der Körper einzelne Luftdüsen verdeckt, kann ein Kälteempfinden entstehen.

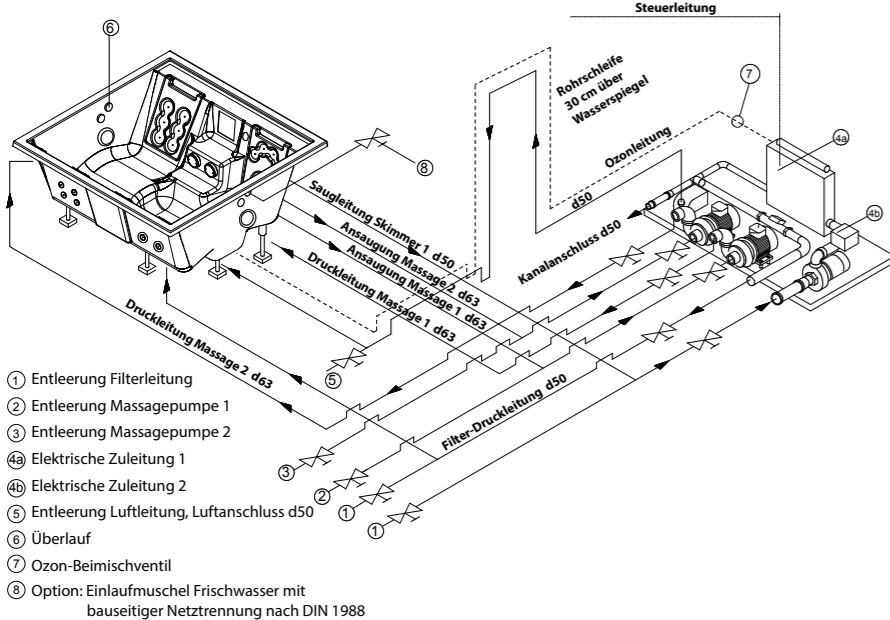
Die Schaltung der Whirlpoolfunktionen geschieht über das Pool-Control Panel am Beckenrand. Hier können sämtliche Funktionen ein- und ausgeschaltet und die Desinfektionszyklen programmiert werden. Es werden die Betriebszustände und evtl. Fehlermeldungen angezeigt. Bei den Roman-Modellen wird die Schaltung lose geliefert zur Installation im Baderaum. Die Schaltung von Jet, Whirl und Licht geschieht über eine Fernbedienung im Pool. Das Technikpaket besteht aus Massagepumpe, Gebläse, Filterpumpe, Schaltung und Heizer. Diese sind auf einer Platte montiert und sind zur Montage in einem Technikraum gedacht. Der Abstand zwischen Pool und Filterraum soll 10 m nicht übersteigen.

Lieferbare Farben: Weiss, Meerblau, Anthrazit, Limestone

Sonderfarben auf Anfrage. Einbauteile jeweils in der Farbe Lichtgrau mit Blenden aus Edelstahl.

Einbau-Whirlpools von RivieraPool – alles drin, was ein Whirlpool braucht – für viele Jahre Badespass.

Freie Luftansaugungen der Sitzplätze in den Technikraum oder an geeigneten Platz oberhalb des Wasserspiegels verlegen.



Frachtkosten	
Region 1: SO/AG/BL/BS/JU/LU/NE/ZH/SH	= CHF 1'140.-
Region 2: alle anderen Kantone	= CHF 1'325.-
Region 3: GR/TI/VS	= CHF 1'450.-
Abgeholt Büsserach:	= CHF 730.-

Riviera private Einbau Spas

	Strato 2.0	Strato 2.3	Wave 2.0	Roman 195	Roman 225
Whirlpooltyp					
Masse in cm	194 x 194 x 80 cm	226 x 226 x 85 cm	206 x 226 x 85 cm	ø 193 cm / 83 cm	ø 223 cm / 83 cm
Füllmenge in Liter/Gewicht in kg (ohne Zubehör + Technikpalette)	1.300 l / ca. 110 kg	1.800 l / ca. 170 kg	1.710 l / ca. 135 kg	1.100 l / ca. 100 kg	1.680 l / ca.
Grundausstattung					
Becken aus Sanitäracryl	●	●	●	●	●
Justierbares Trägergestell	●	●	●	●	●
Hartschaumisolierung	●	●	●	●	●
LED-Spot 8W / 12V	1	1	1	1	1
Kopfstützen	4	4 (5. Platz optional)	4	—	—
Whirlausstattung					
Superjets	6 + 4	6 + 4	6	6	6
Turbojets	2	2	4	4	4
Microjets	10	10	10	10	10
Luftsprudeldüsen	8	10	16	16	16
Hygiene und Bedienungselemente					
Flachskimmer und Kartuschenfilter im Technikraum	—	—	—	●	●
Skimfilter mit Kartusche	●	●	●	—	—
Umschaltventile	2	2	2	2	2
Farben: Weiss, Meerblau	15'510.- 223249	17'145.- 223252	16'325.- 223251	15'720.- 223250	17'375.- 223253
Anthrazit, Limestone	16'185.- 223249	17'495.- 223252	17'005.- 223251	16'380.- 223250	18'045.- 223253
Technikpaket ELS					
Filterpumpe	1	1	1	1	1
Massagepumpe	2	2	2	2	2
Heizer (Angaben in kW)	3	3 + 2	3 + 2	3 + 2	3 + 2
Gebläse	1	1	1	1	1
Pool-Control mit SpaTouch	●	●	●	● * 2	● * 2
Vorbereitung für bauseitige Wärmepumpe max. Durchfluss 3,5 m³/h	810.- 221619	810.- 221619	810.- 221619	810.- 221619	810.- 221619
Anschlusswert in kW	1 x 230 V - 16 A 5'040.- 222631	2 x 230 V - 16 A 5'795.- 222632	2 x 230 V - 16 A 5'795.- 222632	2 x 230 V - 16 A 8'490.- 222630	2 x 230 V - 16 A 8'490.- 222630
Technikpaket PWW wie Technikpaket ELS *1 jedoch mit Wärmetauscher 40 kW, zusätzlich zu 1 x 3 kW Elektro-Heizer	6'010.- 222634 1 x 230 V - 16 A	6'550.- 222635 1 x 230 V - 16 A	6'550.- 222635 1 x 230 V - 16 A	9'280.- 222633 1 x 230 V - 16 A	9'280.- 222633 1 x 230 V - 16 A
Zubehör					
Fernbedienung für Jet, Whirl, Licht	450.- 223115	450.- 223115	450.- 223115	inkl.	inkl.
Akku-Poolreiniger Volt Spa Vac, inkl. Filterbeutel und USB-Ladekabel	158.- 182082	158.- 182082	158.- 182082	158.- 182082	158.- 182082
Isolierplane, Weiss	555.- 223231	815.- 223233	630.- 223230	690.- 222623	780.- 222625
Hardtop-Abdeckung aus RivieraTex, 4-teilig, Farben: Anthrazit, Beigegrau, Hellgrau	2'410.- 223242	2'615.- 223244	2'680.- 223243	—	—
Abdeckhaube Hardtop aus RivieraTex Farben: Anthrazit, Beigegrau, Hellgrau	545.- 221401	575.- 221403	575.- 221405	—	—
Hardtop-Abdeckung Wind & Wetter, aus RivieraTex 4-teilig mit Dachformation (2-teilig bei Roman 195 + 225) Farben: Anthrazit, Beigegrau, Hellgrau	2'410.- 223238	2'615.- 223240	2'680.- 223239	1'620.- 223236	1'865.- 223237
Abdeckhaube Wind & Wetter aus RivieraTex Farben: Anthrazit, Beigegrau, Hellgrau	575.- 221402	635.- 221404	575.- 221406	770.- 221407	885.- 221408
Zusätzliche Massageausstattung gegenüber dem Einstieg, 4 Multijets, 1 Multi-Masterjet, mit eigener Pumpe 1,5 kW (nicht über die Fernbedienung schaltbar), Anschluss 400V	—	1'635.- * 1 223267	—	—	—
Griffbogen aus Edelstahl, poliert	492.- 161084	492.- 161084	492.- 161084	492.- 161084	492.- 161084
Ersatzkartusche pro Stück	64.- 055001	64.- 055001	64.- 055001	128.- 054011	128.- 054011
Einlaufmuschel/Überlaufmuschel aus PVC, Farben: Weiss, Schwarz	300.- 221-058	300.- 221-058	300.- 221-058	300.- 221-058	300.- 221-058

*1 nicht über Fernbedienung schaltbar, 400 V Anschluss

*2 nicht im Pool eingebaut, zur Montage im Technikraum oder im Baderaum.

● = enthalten — = nicht enthalten

Riviera Highline Spas

Private Einbau Spas mit variabler Überlaufrinne

Einbau-Whirlpools mit Überlaufrinne sind zum ortsfesten Einbau in Gebäuden oder im Freien konzipiert - überall da, wo der Whirlpool individuell bauseitig verkleidet oder umfließt wird. Ein justierbarer Trägerrahmen und eine Rinnenstabilisierung sind werkseitig enthalten, so dass der Beckenkörper frei aufgestellt werden kann. Becken und Überlaufrinne sind in einem Stück aus Sanitäracryl gefertigt.

Das Becken wird serienmässig mit einer Vielzahl von Massagedüsen geliefert, die werkseitig eingebaut und verrohrt sind. Diese Düsen sind so angeordnet, dass an jedem Sitzplatz im Pool unterschiedliche Körperpartien massiert werden können und damit nahezu alle Ansprüche und Notwendigkeiten abgedeckt werden. Die Düsen sind durch Drehen der Blende in der Leistung verstellbar.

Zusätzlich ist jeder Pool auch mit Luftsprudelsitzen ausgestattet, die in Verbindung mit der Springquelldüse eine weiche Massage auf dem jeweiligen Sitzplatz bieten. Da das Whirlpoolgebläse in der Regel kalte Aussenluft ansaugt, ist eine Elektroheizung mit 5 kW im Technikpaket enthalten. Bei sehr kalter Aussenluft kann trotzdem eine Abkühlung des Wassers resultieren. Wenn der Körper einzelne Düsen verdeckt, kann ein Kälteempfinden entstehen. Auf Wunsch ist ein Warmwasser-Wärmetauscher zum Anschluss an die Hausheizung lieferbar.

Die Schaltung der Whirlpoolfunktionen geschieht über das Pool-Control Panel, das am Technikpaket installiert ist. Hier können sämtliche Funktionen ein- und ausgeschaltet und die Filterzyklen programmiert werden. Es werden die Betriebszustände und evtl.

Freie Luftansaugungen der Sitzplätze in den Technikraum oder an geeigneten Platz oberhalb des Wasserspiegels verlegen.

Fehlermeldungen angezeigt. Die Schaltung der Düsen geschieht über eine Fernbedienung im Pool.

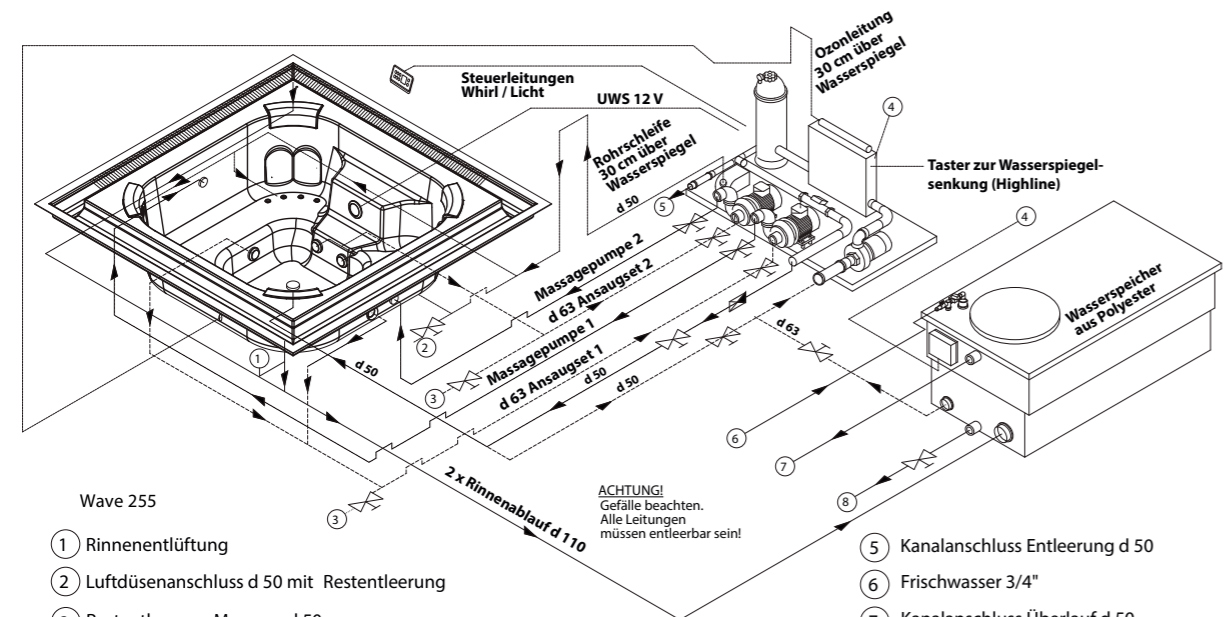
Das Technikpaket besteht aus der Schaltung, Heizer, Filterkessel sowie Gebläse, Filter- und Massagepumpen. Diese sind auf einer Palette montiert und zur Montage in einem Technikraum gedacht. Der Abstand zwischen Pool und Filterraum soll 10 m nicht übersteigen. Für den Wasserspeicher ist ausreichend Platz vor-zusehen. Er muss vollständig unter Wasserniveau stehen.

Vor der Benutzung des Wave Highlines ist der Wasserspiegel per Knopfdruck abzusenken. Die Rinne fungiert dann als Spritzwasserrinne. Für die Abdeckung des Pools steht eine Isolierplane zur Verfügung, die auf dem Wasser schwimmt und auch die Rinne abdeckt.

RivieraPool - alles drin, was ein Whirlpool braucht - für viele Jahre Badespass.



Rinnenrost mit integriertem Rinnenstein



- ① Rinnenentlüftung
- ② Luftdüsenanschluss d 50 mit Restentleerung
- ③ Restentleerung Massage d 50
- ④ Stromanschluss: Steuerung 1 x 230 V, 16 Ampere, 2,5 mm²
Zusatzheizer 1 x 230 V, 2,5 mm²
Steuerung ÜSB 1 x 230 V, 2,5 mm²
- ⑤ Kanalanschluss Entleerung d 50
- ⑥ Frischwasser 3/4"
- ⑦ Kanalanschluss Überlauf d 50
- ⑧ Kanalanschluss Behälter-Entleerung d 50

Frachtkosten	
Region 1: SO/AG/BL/BS/JU/LU/NE/ZH/SH	= CHF 1'140.-
Region 2: alle anderen Kantone	= CHF 1'325.-
Region 3: GR/TI/VS	= CHF 1'450.-
Abgeholt Büsserach:	= CHF 730.-



Riviera Wave

	Wave 255 Highline	Wave 255		
Grundausrüstung	Whirlpooltyp			
	Masse in cm	254 x 254 x 77 cm	254 x 254 x 77 cm	
	Füllmenge in Liter	ca. 1.680 l	ca. 1.680 l	
	Gewicht in kg (ohne Zubehör + Technikalette)	170 kg	170 kg	
	Becken aus Sanitäracryl mit GFK-Verstärkung	●	●	
	Hartschaumisolierung	●	●	
	Justierbares Trägergestell und Rinnenstabilisierung	●	●	
	LED-Spot 8W / 12V	1	1	
	Abdeckrost aus PVC, Weiss	—	●	
	Auflage für bauseitigen Rinnendeckstein	●	—	
Rinnenabläufe PVC	2 x d 110	2 x d 110		
Massageausstattung	Superjets	6	6	
	Microjets	10	10	
	Turbojets	4	4	
	Springquell	1	1	
	Luftsprudelsitze	4	4	
	Jet Control	2	2	
	Farben: Weiss, Meerblau	21'780.- 223255	21'090.- 223256	
	Anthrazit, Limestone	23'380.- 223257	22'675.- 223254	
	Technikpaket EL/Ü	Pool-Control mit SpaTouch zur bauseitigen Montage	1	1
		Massagepumpe	2	2
Filterpumpe		1	1	
Kartuschen-Filterkessel 50 sqft		1	1	
Gebläse		1	1	
Ozon Grunddesinfektion		●	●	
Trafo 50 W-12 V		●	●	
Elektroheizer 230 V-2 + 3 kW, Anschlusswert 2 x 230 V-16 Amp.		●	●	
Umschaltventil zur Wassersenkung		1	—	
Vorbereitung für bauseitige Wärmepumpe max. Durchfluss 3,5 m ³ /h		810.- 221619	810.- 221619	
	10'340.- 223247	8'040.- 222650		
Technikpaket PWW wie Technikpaket EL, jedoch mit Wärmetauscher 40 kW zusätzlich zu 1 x 3 kW, Elektro-Heizer, 1 x 230 V - 16 Amp.	11'125.- 223248	8'835.- 222651		
	Power Pak , 2 Massagepumpen, 1 Gebläse, Trafo 50 VA, 4 Piezo-Taster und Schaltkasten 400 V	9'545.- 223246	7'210.- 223220	
Zubehör	Wasserspeicher 1.000 l mit Niveausteuern, Mass: 2,00 x 1,15 x 0,80 m	5'415.- 221370 + 221372	5'415.- 221370 + 221372	
	Isolierplane, Weiss	1'095.- 223234	1'095.- 223234	
	Fernbedienung Jet/Whirl/Licht (nur Technikpaket)	450.- 223115	450.- 223115	
	Akku-Poolreiniger Volt Spa Vac, inkl. Filterbeutel und USB-Ladekabel	158.- 182082	158.- 182082	
	Griffbogen aus Edelstahl, poliert	492.- 161084	492.- 161084	
	Rinnenbeleuchtung	2'045.- 223268	2'045.- 223268	
	Ersatzkartusche pro Stück	128.- 054011	128.- 054011	

● = enthalten — = nicht enthalten

Riviera Spas mit Überlaufrinne

Private Einbau Spas mit Überlaufrinne

Riviera Overflow Spas sind zum ortsfesten Einbau in private Gebäude oder im Freien konzipiert - überall da, wo der Whirlpool individuell bauseitig verkleidet oder umfließt wird. Ein justierbarer Trägerrahmen und eine Rinnenstabilisierung sind werkseitig enthalten, so dass der Beckenkörper frei aufgestellt werden kann. Becken und Überlaufrinne sind in einem Stück aus Sanitäracryl gefertigt.

Das Becken wird serienmässig mit einer Vielzahl von Massagedüsen geliefert, die werkseitig eingebaut und verrohrt sind. Diese Düsen sind so angeordnet, dass an jedem Sitzplatz im Pool unterschiedliche Körperpartien massiert werden können und damit nahezu alle Ansprüche und Notwendigkeiten abgedeckt werden.

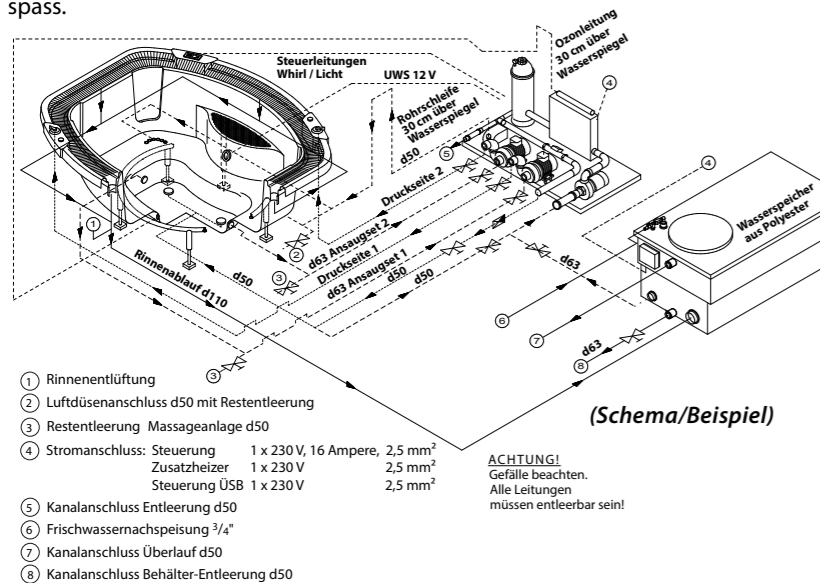
Zusätzlich ist jeder Pool auch mit Luftsprudelsitzen ausgestattet, die in Verbindung mit den Springquelldüsen eine weiche Massage auf dem jeweiligen Sitzplatz bieten. Da das Whirlpoolgebläse in der Regel kalte Aussenluft ansaugt, ist eine Elektroheizung mit 5 kW im Technikpaket enthalten. Bei sehr kalter Aussenluft kann trotzdem eine Abkühlung des Wassers resultieren. Wenn der Körper einzelne Düsen verdeckt, kann ein Kälteempfinden entstehen. Auf Wunsch ist ein Warmwasser-Wärmetauscher zum Anschluss an die Hausheizung lieferbar.

Die Schaltung der Whirlpoolfunktionen geschieht über das Pool-Control Panel am Beckenrand. Hier können sämtliche Funktionen ein- und ausgeschaltet und die Filterzyklen programmiert werden. Es werden die Betriebszustände und evtl. Fehlermeldungen angezeigt.

Das Technikpaket besteht aus der Schaltung, Heizer und Filterkessel sowie Filter- und Massagepumpen und Gebläse. Diese sind auf einer Palette montiert und zur Montage in einem Technikraum gedacht. Der Abstand zwischen Pool und Filterraum soll 10 m nicht übersteigen. Für den Wasserspeicher ist ausreichend Platz vorzusehen. Er muss vollständig unter Wasserniveau stehen.

Für die Abdeckung des Pools steht eine Isolierplane zur Verfügung, die auf dem Wasser schwimmt und auch die Rinne abdeckt.

RivieraPool - alles drin, was ein Whirlpool braucht - für viele Jahre Badespass.



Frachtkosten		
Region 1: SO/AG/BL/BS/JU/LU/NE/ZH/SH	= CHF	1'365.-
Region 2: alle anderen Kantone	= CHF	1'550.-
Region 3: GR/TI/VS	= CHF	1'675.-
Abgeholt Büsserach:	= CHF	955.-



Riviera Spas mit Überlaufrinne				
	Relaxo 255	Roman 255	Roman 285	
Grundausrüstung	Whirlpooltyp			
	Masse in cm	255 x 255 x 104 cm	ø252 / 87 (74) cm	ø281 / 87 (74) cm
	Füllmenge in Liter	1.600 l	1.420 (1.320) l	2.020 (1.900) l
	Gewicht in kg (ohne Zubehör + Technikpalette)	170 kg	170 (160) kg	215 (205) kg
	Becken aus Sanitäracryl mit GFK-Verstärkung	●	●	●
	Hartschaumisolierung	●	●	●
	Justierbares Trägergestell und Rinnenstabilisierung	●	●	●
	8 Rinnenstützen mit justierbaren Füßen	—	●	●
	LED-Spot 8W / 12V	1	1	1
	Abdeckrost aus PVC, Weiss	●	●	●
Rinnenabläufe PVC	2 x d 125	1 x d 110	1 x d 110	
Neu! Gekürzter Rand zum Anfliesen «Stone Edge» (Abbildungen + Beschreibung siehe Seite 13)		—	● 560.- 222075	
			● 585.- 222076	
	Massageausstattung	Superjets	—	6
		Microjets	10 + 4	8
		Multi-Masterjet	1	—
		Multijets	2	—
		Turbojets	2	4
		Hydrojets	—	—
		Springquell	1	Bodeneinlauf
		Luftsprudeldüsen	2 x 6	70
Air Control		2	freie Luftansaugung	
Jet Control		2	—	
Farben: Weiss, Meerblau	19'675.- 222210	24'450.- 222070	27'615.- 222072	
Anthrazit, Limestone	21'295.- 222213	26'135.- 222071	29'220.- 222073	
Technik	Technikpaket EL/Ü			
	Pool-Control mit SpaTouch	1	1	
	Massagepumpe	2	2	
	Filterpumpe	1	1	
	Kartuschen-Filterkessel 50 sqft	1	1	
	Gebläse	1	1	
	Ozonator zur Grunddesinfektion	●	●	
	Trafo 50 W-12 V	●	●	
	Elektroheizer 230V-2 + 3 kW, Anschlusswert 2 x 230 V - 16 Amp.	●	●	
		8'040.- 223220	8'665.- 223222	8'665.- 223222
Technikpaket PWW wie Technikpaket EL jedoch mit Wärmetauscher 40 kW zusätzlich zu 1 x 3 kW Elektro-Heizer, 1 x 230 V-16 Amp.	8'835.- 222651	9'455.- 223221	9'455.- 223221	
Power Pak 2 Massagepumpen, 1 Gebläse, Trafo 50 VA, Piezo-Taster und Schaltkasten 400 V	7'210.- 223220	7'210.- 223220	7'210.- 223220	
Zubehör	Wasserspeicher 1.000 l mit Niveausteuern, Mass: 2,00 x 1,15 x 0,80 m	5'415.- 221370 + 221372	5'415.- 221370 + 221372	
	Isolierplane, Weiss	1'095.- 222641	1'010.- 222591	
	Akku-Poolreiniger Volt Spa Vac, inkl. Filterbeutel und USB-Ladekabel	158.- 182082	158.- 182082	
	Griffbogen aus Edelstahl, poliert	492.- 161084	492.- 161084	
	Rutschhemmender Stufenbelag, Farbe: Transparent	555.- 222063	555.- 222063	
	Ersatzkartusche pro Stück	128.- 054011	128.- 054011	
			5'415.- 221370 + 221372	
			1'105.- 222591	
			158.- 182082	
			492.- 161084	
		555.- 222063		
		128.- 054011		

Kopfstütze Strato 2.1/Strato 2.4

Farben: Hellgrau, Mass: 272 x 400 mm	223-006	120.-
Anthrazit, Mass: 272 x 400 mm	223-008	120.-
Hellgrau, Mass: 363 x 400 mm (Skimmerseite)	223-007	120.-
Anthrazit, Mass: 363 x 400 mm (Skimmerseite)	223-009	120.-

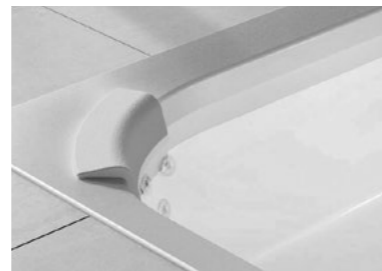


Kopfstütze Strato 2.1 + 2.4

Nackenkissen Wave

Mit 2 Befestigungsschrauben

Farben: Grau	223-120	100.-
Weiss	223-121	100.-



Nackenkissen Wave

Kopfstütze Strato für Strato 2.0/2.3

Klappbar, Schwarz, inkl. 2 Befestigungsstiften

223-122	135.-
---------	--------------



Kopfstütze Strato 2.0/2.3

Kopfstützen-Überzüge

Aus Trevira CS für Strato 2.0 / 2.3, waschbar, wechselbar

Farben: Hellblau	pro Stück	223-123	90.-
Brombeer	pro Stück	223-124	90.-
Grau	pro Stück	223-125	90.-



Kopfstützen-Überzug und Stütze für Strato 2.0/2.3

Vorsatzstufe für den Strato 2.1/Strato 2.4

Masse: 83 x 49 x 42 cm (L x B x H), Aluminiumprofil mit Oberfläche in Feinstruktur, klappbarer Deckel mit RivieraTex-Bezug, inkl. Schutzhaube, zur Aufbewahrung der Nackenkissen.

Farben: Weiss	223144	950.-
Anthrazit	223144	950.-
Beigegrau	223144	950.-



Vorsatzstufe

Hardtop-Abdeckung für die Einbau Spas

4-teilig, Einlage aus Styrodur. **Material aus RivieraTex:** 100 % spinndüsengefärbtes Polyestergerewebe, PU-beschichtet, atmungsaktiv, wasserabweisend ausgerüstet (Farbübersicht siehe Seite 15)

Farben: Anthrazit, Beigegrau, Hellgrau

Preis
siehe Innenteil



Hardtop-Abdeckung aus RivieraTex

Abdeckhaube für die Portable Spa Hardtop-Abdeckung „Wind & Wetter“ gegen Verschmutzung und Regen

Material aus RivieraTex: 100 % spinndüsengefärbtes Polyestergerewebe, PU-beschichtet, atmungsaktiv, wasserabweisend ausgerüstet (Farbübersicht siehe Seite 15)

Strato 2.0 (Portable) Hellgrau, Anthrazit, Beigegrau	223081	330.-
Strato 2.1 (Portable) Hellgrau, Anthrazit, Beigegrau	223083	380.-
Strato 2.3 (Portable) Hellgrau, Anthrazit, Beigegrau	223085	440.-
Strato 2.4 (Portable) Hellgrau, Anthrazit, Beigegrau	223090	425.-
Wave 2.0 (Portable) Hellgrau, Anthrazit, Beigegrau	223092	440.-



Abdeckhaube für Strato Portable

Winter-Abdeckhaube für den kompletten Portable Spa gegen Verschmutzung und Regen

Material aus RivieraTex: 100 % spinndüsengefärbtes Polyestergerewebe, PU-beschichtet, atmungsaktiv, wasserabweisend ausgerüstet

Strato 2.0 (Portable) Hellgrau, Beigegrau	223080	655.-
Strato 2.1 (Portable) Hellgrau, Beigegrau	223082	815.-
Strato 2.3 (Portable) Hellgrau, Beigegrau	223084	900.-
Strato 2.4 (Portable) Hellgrau, Beigegrau	223089	900.-
Wave 2.0 (Portable) Hellgrau, Beigegrau	223091	900.-



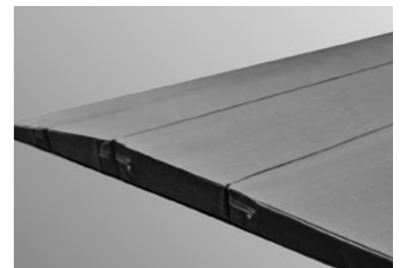
Winter-Abdeckhaube für Strato Portable

Hardtop-Abdeckung «Wind & Wetter» für die Strato Einbau Spas

Mit Dachneigung, 4-teilig*, je zwei Teile klappbar, Einlage aus Styrodur, Auflage und Umrandung **aus RivieraTex:** 100 % spinndüsengefärbtes Polyestergerewebe, PU-beschichtet, atmungsaktiv, wasserabweisend ausgerüstet (Farbübersicht siehe Seite 15)

Farben: Anthrazit
Beigegrau
Hellgrau

Preis
siehe Innenteil



Wind & Wetter Hardtop-Abdeckung mit Dachneigung (Abb. ähnlich)

Isolierplane

5 mm stark, Farbe: Weiss

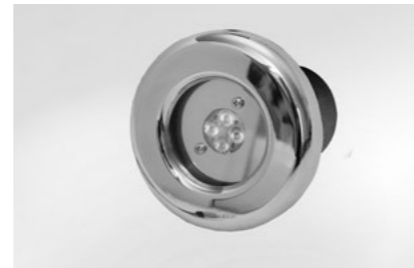
Preis
siehe Innenteil



Isolierplane für Roman mit Überlaufrinne

LED-Unterwasserscheinwerfer für Einbaupools 221826 **710.-**
 WP-LED-UWS, 4/4, 3.0, 24V DC, **Warmweiss**,
 Blende Edelstahl **poliert**, mit 5 m Silikonkabel

Dito RGBW 221827 **710.-**



WP LED UWS 4/4

Mini-UWS, LED Spot, Warmweiss, 8W / 12V / 5 m Kabel 221828 **610.-**

Vormontage 224999 **60.-**



Mini-UWS

Netzgerät 100-277V AC / 24V DC, 200W für 2 x 21 er, 4 x 15 er oder 6 x 3 er Power LED 2.0, monochrom 221674 **840.-**

Vorschaltgerät 100-277V AC / 24V DC, 200W für 2 x 21 er, 4 x 15 er oder 6 x 3 er Power LED 2.0, RGB 221829 **1'440.-**

Fernbedienung für Farblicht LED-Scheinwerfer 221830 **910.-**
 bestehend aus:
 Handgerät, Funkempfängermodul inkl. Antenne und Anschlusskabel



Fernbedienung

EVA POWER LED Scheinwerfer B2 für Whirlpool mit Kontermutter 2"
Lichtleistung ähnlich 100W Halogen

EVA POWER LED-Scheinwerfersatz LED B2, Warmweiss, 10W, 2700 K mit Kontermutter, inkl. Netzteil, 10 m Kabel (Bohrung 55 mm) 074445 **1'013.-**

EVA POWER LED-Scheinwerfersatz LED B2, Kaltweiss, 10W, 2700 K mit Kontermutter, inkl. Netzteil, 10 m Kabel (Bohrung 55 mm) 074456 **1'013.-**

EVA POWER LED-Scheinwerfersatz LED B2, RGBW, 10 W, 6500 K mit Kontermutter, inkl. Netzteil, 10 m Kabel (Bohrung 55 mm) 074446 **1'720.-**

EVA POWER LED-Scheinwerfersatz LED B2, RGBWW, 10W, 6500 K mit Kontermutter, inkl. Netzteil, 10 m Kabel (Bohrung 55 mm) 074457 **1'720.-**

Vormontage (pro Scheinwerfer) 224999 **60.-**
 Aufpreis Kabel B2 **12.50/m**



EVA POWER LED Scheinwerfer

Zubehör EVA LED Scheinwerfer monochrom/Warmweiss
 UP/AP Drehdimmer 1-10 V (max. 35 Scheinwerfer) 074408 **193.-**

Zubehör EVA LED Scheinwerfer RGBW
 Handsender, Funksender und Empfänger (Impuls) 074401 **636.-**

Handsender und Empfänger (schaltend) für monochrom 074453 **350.-**

DMX-Regler (RGBW) Touch Controller für 4 Zonen, Weiss, WiFi-ready, 10 m 074450 **573.-**

Aufputzdose in Weiss zu DMX-Regler 074452 **27.-**



Dimmer

Fernbedienung

Fernbedienung für Jet, Whirl und Licht 223115 **450.-**



Fernbedienung für Jet/Whirl Licht

Akku-Poolreiniger Volt Spa Vac 182082 **158.-**
 Inkl. Filterbeutel und USB-Ladekabel



Akku-Poolreiniger

SpaTime Pflegeset Aktivsauerstoff 4,6 kg
 Set besteht aus: Teststreifen, 1 Stk. pH-Minus, 1 Stk. Aktivsauerstoffgranulat, 1 Stk. Aktivsauerstoff-Aktivator, 1 Stk. Kristall-Klar 1 Karton 021220 **165.-**



Pflegeset Aktivsauerstoff+ Brom

SpaTime Pflegeset Brom 4,4 kg
 Set besteht aus: Teststreifen, 1 Stk. pH-Minus, Brom-Tabletten, 1 Stk. Schaum-Ex, 1 Stk. Kristall-Klar 1 Karton 021221 **180.-**

Gekürzter Rand zum Anfliesen «Stone Edge»

Die Stone Edge ermöglicht ein bodengleiches Anarbeiten von Stein- oder Fliesenmaterial. Somit entfällt der sonst übliche weisse Rand und wertet die Optik des Whirlpools erheblich auf. Der Pool wirkt schlanker und integriert sich elegant in die Umgebung.

Roman 255 222075 **560.-**

Roman 285 222076 **585.-**



ELEGANCE



ANTHRAZIT ELEGANCE
Strato 2.4 Art.-Nr. 223086
Strato 2.1 Art.-Nr. 223271



WHITE ELEGANCE
Strato 2.1 Art.-Nr. 223271
Strato 2.4 Art.-Nr. 223086



BEIGE ELEGANCE
Strato 2.1 Art.-Nr. 223271
Strato 2.4 Art.-Nr. 223086

LITE



BEIGE LITE
Strato 2.1 Art.-Nr. 223271
Strato 2.4 Art.-Nr. 223086

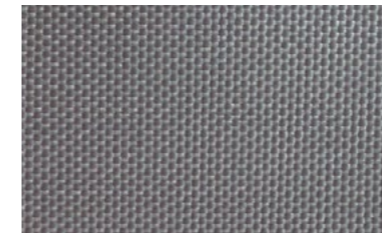


ANTHRAZIT LITE
Strato 2.1 Art.-Nr. 223271
Strato 2.4 Art.-Nr. 223086

Bezeichnung	Pool	Verkleidung	Ecken	Kopfstützen	Vorsatzstufe	Abdeckung
WHITE ELEGANCE	Weiss	Weiss	Weiss	Hellgrau	Weiss	Hellgrau
ANTHRAZIT ELEGANCE	Weiss	Anthrazit	Anthrazit	Anthrazit	Anthrazit	Anthrazit
BEIGE ELEGANCE	Weiss	Beigegrau	Beigegrau	Hellgrau	Beigegrau	Beigegrau
BEIGE LITE	Weiss	Beigegrau	Weiss	Hellgrau	Beigegrau	Beigegrau
ANTHRAZIT LITE	Weiss	Anthrazit	Weiss	Anthrazit	Anthrazit	Anthrazit

Farbübersicht RivieraTex

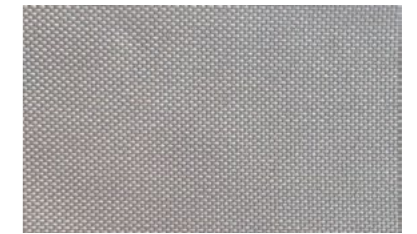
Anthrazit



Beigegrau



Hellgrau



- Anwendungsbereiche:
- Hardtop-Abdeckungen für Portable Spas
 - Abdeckhauben für Portable Spas gegen Verschmutzung und Regen
 - Klappdeckel der Vorsatzstufen für Portable Spas
 - Wind & Wetter - Hardtop-Abdeckungen für Einbau Spas

Hardtop-Abdeckung / Abdeckhaube



Hardtop-Abdeckung, 4-teilig



Abdeckhaube gegen Verschmutzung und Regen

Ambientebeleuchtung / Fussleistenbeleuchtung / Vorsatzstufe inkl. Schutzhülle



Beleuchtung im Verkleidungspaneel zur Ausleuchtung des Einstiegsbereichs, LED in Farbe Weiss.



Beleuchtung der Fussleisten, LED in Farbe Weiss (Preis siehe Innenteil).



Weiss

Beigegrau

Anthrazit

Druckbedingt sind die Darstellungen der Farben der Pools bzw. RivieraTex-Farben nicht originalgetreu. Bitte sehen Sie sich bei Ihrem Fachhändler die Originalfarben an!

Die Herstellerwerke in Geeste-Dalum und Trnava...



Stand: 01.03.2024

www.rivierapool.com

RivieraPool®

Einer der führenden
Hersteller von
Fertigschwimmb Becken
und Whirlpools.
Mitglied im bsw.

