

# MLine RivieraPool®

**Preisliste 2024**

**Nur für den Fachhandel.**

**Gültig ab dem 01.03.2024 (bis auf Widerruf)**

Preise in CHF inkl. 8.1 MwSt



[www.rivierapool.com](http://www.rivierapool.com)

  
**AQUA SOLAR**  
SCHWIMMBAD- UND  
FILTERTECHNIK

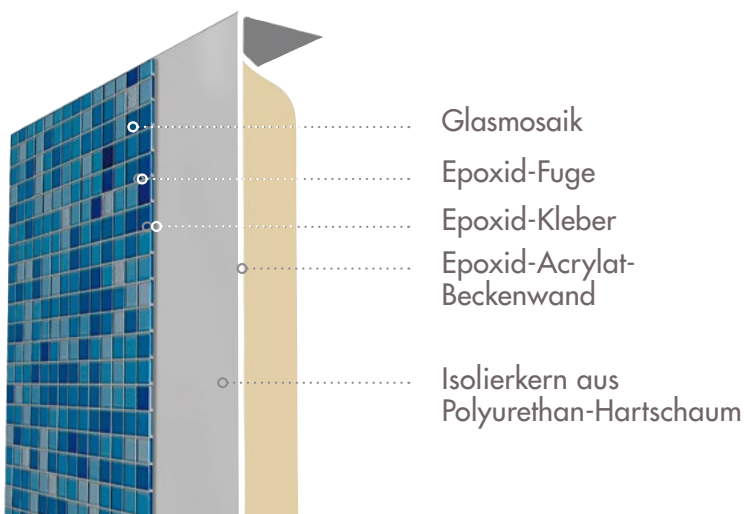
**RivieraPool®**

## MLine – Die Mosaik Line von RivieraPool Fertigbecken aus Epoxy-Acrylat

Hergestellt in Sandwichbauweise mit 6 cm Hartschaumisolierung in den Wänden und 6 cm im Boden, ideal zur Aufbringung von Mosaik mit Epoxidharzverlegung und Verfugung. Anfertigung auf Mass in fast allen Grössen, Ausstattung mit Treppen, Rolladennischen und vielfältigem Zubehör, Lieferung in einem Stück mit fertig verlegtem Mosaik.

### DIE VORTEILE DER MLINE

- Fertigung auf Mass
- Winklige Konstruktion - ideal für modernes Design
- Auflage von Mosaik
- Konsequente Treppenformen
- Verschiedene Rolladensysteme möglich
- Verschiedene Überlaufsysteme erhältlich
- Individualisierungen auf Anfrage
- Lieferung in einem Stück mit fertiger Oberfläche aus Mosaik
- Händler verdient am Becken und an der Oberfläche
- Kaum Regieaufwand vor Ort
- Kaum Regierisiko vor Ort
- Komplett im Werk gefertigt
- Lieferung zum Fixtermin
- Hochwertiger und beständiger Materialaufbau
- Ausdehnung ähnlich wie Beton



### WICHTIGE HINWEISE:

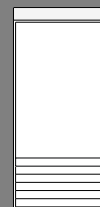
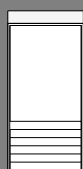
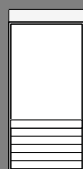
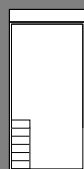
- **Produktionsbedingt** können leichte Unebenheiten in der Oberfläche des Mosaikes nicht ausgeschlossen werden. Dieses stellt **kein Grund zur Beanstandung** dar.
- **Lieferzeiten** sind **grundsätzlich** mit RivieraPool abzusprechen.
- **Die Kalkulation von MLine Becken**, die länger als 14 Meter und/oder breiter als 4,0 m sind bzw. und/oder Sondereinbauten/-konstruktionen aufweisen und/oder Elemente enthalten, die nicht in dieser Preisliste aufgeführt sind, ist **zwingend vorab mit uns abzustimmen**.

### ANMERKUNGEN ZU DEN PREISTABELLEN AUF SEITE 3:

- \* Die Mindestquadratmeterfläche beträgt 56 m<sup>2</sup>.  
Der Mehrpreis bei Minderfläche bis 40 m<sup>2</sup> beträgt **4'875.– CHF** (Nettopreis) | Art.-Nr. 224999  
Weniger als 40 m<sup>2</sup> = Preis auf Anfrage. Die maximale Breite aussen beträgt 5,65 m
- \*1 Aufpreis **2'710.– CHF** (Nettopreis) wenn breiter als 3,50 m | Art.-Nr. 224999
- \*2 Aufpreis **2'710.– CHF** (Nettopreis) wenn breiter als 4,00 m | Art.-Nr. 224999

Treppe: COMFORT PALACE

PALACE LOUNGE  
(Loungebereich nach Wahl)



PREISBEISPIELE



		3,5 x 7 x 1,5 m	3,5 x 8 x 1,5 m	4,5 x 9 x 1,5 m	5 x 10 x 1,5 m	3 x 14 x 1,5 m
OBERFLÄCHE in m <sup>2</sup> *		56 m <sup>2</sup>	63 m <sup>2</sup>	81 m <sup>2</sup>	95 m <sup>2</sup>	93 m <sup>2</sup>
HEK 1'075.- m <sup>2</sup> (Beckenkörper inkl. Ezarrri-Mosaikauskleidung)	227316 (N 2 999 201)	60'200.-	67'725.-	87'075.-	102'125.-	99'975.-
+ Aufpreis Treppe Palace, pro lfd. M. 1'365.-	227295 (N 2 999 250)	4'780.-	4'780.-	6'145.-	6'825.-	4'095.-
+ Aufpreis Treppe Palace inkl. Loungebereich, pro lfd. M. 3'380.-	227313 (N 2 999 255)	11'830.-	11'830.-	15'210.-	16'900.-	10'140.-
+ Aufpreis Treppe Comfort, 60 cm	227296 (N 2 999 260)	3'465.-	3'465.-	3'465.-	3'465.-	3'465.-
+ Aufpreis Flachwassersitzbank inkl. Mosaikauskleidung *1 pro lfd. M. 2'105.-	227317 (N 2 999 241)	7'370.-	7'370.-	9'475.-	10'525.-	6'315.-
+ Aufpreis Inline-Sitzbank inkl. Mosaikauskleidung *1 pro lfd. M. 1'850.-	227318 (N 2 999 291)	6'475.-	6'475.-	8'325.-	9'250.-	5'550.-
+ Aufpreis Rollladennische mit Stahlverstärkung, Korb und abklappbarer Blende, inkl. Mosaikauskleidung *2 pro lfd. M. HEK 3'270.-	227319 (N 2 999 221)	11'445.-	11'445.-	14'715.-	16'350.-	9'810.-
Bruttopreis in CHF inkl. 8.1 MwSt inkl. Mosaikausführung		76'425.-	83'950.-	107'935.-	125'300.-	113'880.-

Neu!

PREISBEISPIELE



		3,5 x 7 x 1,5 m	3,5 x 8 x 1,5 m	4,5 x 9 x 1,5 m	5 x 10 x 1,5 m	3 x 14 x 1,5 m
OBERFLÄCHE in m <sup>2</sup> *		56 m <sup>2</sup>	63 m <sup>2</sup>	81 m <sup>2</sup>	95 m <sup>2</sup>	93 m <sup>2</sup>
HEK 1'250.- m <sup>2</sup> (Beckenkörper inkl. Sicis-Mosaikauskleidung)	227280 (N 2 999 202)	70'000.-	78'750.-	101'250.-	118'750.-	116'250.-
+ Aufpreis Treppe Palace, pro lfd. M. 1'365.-	227295 (N 2 999 250)	4'780.-	4'780.-	6'145.-	6'825.-	4'095.-
+ Aufpreis Treppe Palace inkl. Loungebereich, pro lfd. M. 3'380.-	227313 (N 2 999 255)	11'830.-	11'830.-	15'210.-	16'900.-	10'140.-
+ Aufpreis Treppe Comfort, 60 cm	227296 (N 2 999 260)	3'465.-	3'465.-	3'465.-	3'465.-	3'465.-
+ Aufpreis Flachwassersitzbank inkl. Mosaikauskleidung *1 pro lfd. M. 2'440.-	227281 (N 2 999 242)	8'540.-	8'540.-	10'980.-	12'200.-	7'320.-
+ Aufpreis Inline-Sitzbank inkl. Mosaikauskleidung *1 pro lfd. M. 2'145.-	227282 (N 2 999 292)	7'510.-	7'510.-	9'655.-	10'725.-	6'435.-
+ Aufpreis Rollladennische mit Stahlverstärkung, Korb und abklappbarer Blende, inkl. Mosaikauskleidung *2 pro lfd. M. HEK 3'795.-	227283 (N 2 999 222)	13'285.-	13'285.-	17'080.-	18'975.-	11'385.-
Bruttopreis in CHF inkl. 8.1 MwSt inkl. Mosaikausführung		88'065.-	96'815.-	124'475.-	144'550.-	131'730.-

**Gegenschwimmanlage Twinjet**, Doppeldüsenanlage, 222516 7'210.–  
 Qmax **60 m<sup>3</sup>**, zur Montage der Ansaugung im  
 (B 3 590 067)

**Gegenschwimmanlage Trijet**, Dreifachdüsenanlage, 222024 + 222020 15'850.–  
 Qmax **90 m<sup>3</sup>**, mit Frequenzsteuerung  
 (B 3 591 120 +  
 zur Montage der Ansaugung im Rollladenschacht B 3 591 115)

**Gegenschwimmanlage MLine Komfortjet**, 221999 17'315.–  
 Turbinenanlage, Qmax ca. 300 m<sup>3</sup>, Frontblende  
 (A 3 591 310)  
 aus Edelstahl, bündig mit der Poolwand  
 (ohne Beleuchtung)

**Gegenschwimmanlage EVAstream PRO** 2221670 21'080.–  
 1 Turbine 2kW / 350 m<sup>3</sup>/h / 8,5 m/s, Anschluss:  
 (A 3 591 450)  
 230V / 9A, inkl. Netzteil, mit Steuerung für  
 Piezotaster, Standardkabellänge: 5 m (3 x 1\*16 mm<sup>2</sup>)  
 Verlängerung: 3 x 1x 25 mm<sup>2</sup>, max. Länge: 25 m

**Gegenschwimmanlage EVAstream MAX** 221671 27'800.–  
 2 Turbinen 2,4 kW (2 x 1,2 kW / 2 x 225 m<sup>3</sup>/h)  
 (A 3 591 460)  
 inkl. Netzteil, mit Steuerung für Piezotaster  
 Anschluss: 230 V / 11A (2 x 5,5 A)  
 Standardkabellänge: 5 m (6 x 1\*16 mm<sup>2</sup>)  
 Verlängerung: 6 x 1 x 25 mm<sup>2</sup>, Max. Länge: 25 m

**Anmerkung: Beim Einbau von Fremd-Gegenstromanlagen  
 ist der Aufpreis hierfür immer abzustimmen!**

**MLine Rollladen-Auflagekante** 345.–  
 Aus GFK-Profil 10 x 10 cm, an der Beckenwand  
 (N 2 999 401)  
 montiert, **inkl. Mosaikauskleidung**, pro lfd. M.  
 Sicis 227284 405.–  
 (N 2 999 402)

**LED-Scheinwerfer** 221605 370.–  
 6 W, RGB, 350 lm, Ø100 mm mit Blende aus  
 (A 3 531 450)  
 Edelstahl. Wir empfehlen einen Scheinwerfer,  
 pro 2 m Beckenlänge

**Einbau des Scheinwerfers in der Rollladen-  
 Auflagekante** 227311 290.–  
 (N 2 999 420)  
 Inkl. Blende aus Acryl, Transparent, 20 mm stark  
 (ohne Scheinwerfer)

**Schaltkasten (192 W) mit Fernbedienung und  
 DMX-Steuerung (für 1-4 UWS-RGB)** 221611 965.–  
 (A 3 531 480)  
 Zur direkten Ansteuerung einer Lichtfarbe, Dimmer  
 und diverse Farbspiele, Memoryfunktion und  
 DMX-Controller, Bedienelement mit Wandhalter  
 (Fernbedienung nicht wasserfest)

**Rollladensitzbank mit beweglichem Deckel** 3'795.–  
 Bestehend aus einer Trennwand aus GFK, in dass  
 (N 2 999 246)  
 das MLine-Becken fest einlamiert, sowie beweg-  
 lichem Deckel mit Gleitern, Aufschwimmschutz und  
 Sicis 227285 4'400.–  
 Befestigungsschrauben, **inkl. Mosaikauskleidung**,  
 (N 2 999 247)  
 pro lfd. M.

**Einbaugehäuse für Gegenschwimmanlage,  
 mit Leuchtrahmen aus transparentem Acryl** 227314 1'945.–  
 (N 2 999 330)  
 Fest ins MLine Becken eingebaut (ohne Scheinwerfer)

**MLine Überlaufrinne aus Epoxy-Acrylat** 227298 985.–  
 Transportrinne mit ca. 50 Liter Stauvolumen,  
 (N 2 999 280)  
 ohne Abdeckung, pro lfd. M. Rinne

**MLine Rinnenüberdeckung** 227290 230.–  
 (N 2 401 005)  
 Mit Justierwehr und Abdeckrost, pro lfd. M.

**MLine Rinnenüberdeckung** 227305 575.–  
 (N 2 401 100)  
 Mit Justierwehr und Aufnahme für Deckstein, pro lfd. M.



Twinjet



Trijet



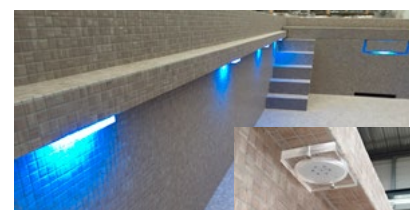
EVAstream PRO



MLine Komfortjet



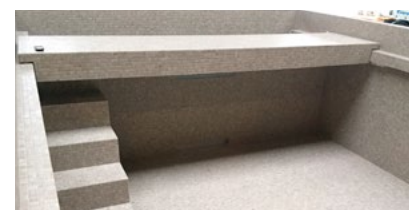
EVAstream MAX



Mit Mosaik verkleidete  
 Rollladen-Auflagekante



Scheinwerfer in der Rollladen-  
 Auflagekante



Rollladensitzbank



Einbaugehäuse für GSA mit Leuchtrahmen

## Wasserfeste Plane

(Schutzverpackung, inkl. 2 Schutzfolien),  
umlaufend 0,5 m mehr. Obligatorisch! Pro m<sup>2</sup>

227306  
(N 2 999 205)

53.-

## MLine Individualisierung (Nettopreis)

Pro Fremdeinbauteil (rund oder eckig), Schaum-  
aussparung, Planschliff, Montage, Anpassung Mosaik.  
Einbauteile werden komplett montiert  
geliefert (Grundelement & Blenden), pro Stück

227294  
(N 2 999 230)

555.-



MLine Rinnenüberdeckung aus Stein

## TRANSPORTKOSTEN

### Hochkant-Transport (Werks-LKW)

### Sondertransport auf Anfrage

Länge aussen

maximal 12 m

Länge (aussen) über 12 m  
und/oder Breite (aussen) über 3,70 m

Breite aussen

3,70 m (innen 3,50 m)

### Einzeltransport MLine bis Grundstücksgrenze (ohne Kranablad)

Region 1: SO/AG/BL/BS/JU/LU/NE/ZH/SH

5'775.- CHF

Region 2: alle anderen Kantone

7'065.- CHF

Region 3: GR/TI/VS

7'620.- CHF

## GEWICHTE

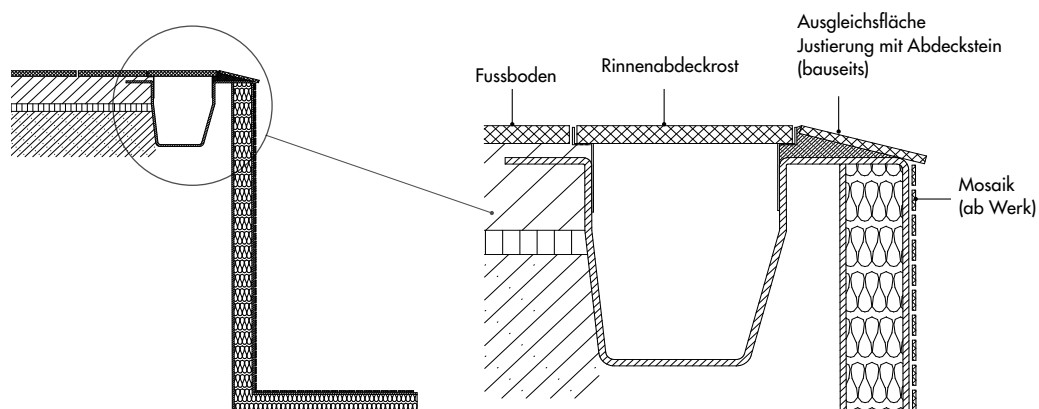
Beckenkörper ohne Wandverstrebungen  
inkl. Mosaik 40 kg/m<sup>2</sup>

Diese Angaben dienen nur als Richtwert.  
Bitte bei Bedarf im Einzelfall Gewichte  
anfragen.

## MOSAIK

Achtung: Bei Pools mit Rinne wird das Mosaik nur bis zum senkrechten  
Beckenrand verlegt. Das Überlaufwehr wird nach der Justierung  
bauseits mit Plattenmaterial angearbeitet.

## ZEICHNUNG ABGEDECKTE ÜBERLAUF Rinne



## PREISBEISPIEL:

### Installation einer bauseits ins Produktionswerk gelieferten grossen Gegenstromanlage:

MLine-Ausschnitt und Einbau-Fremdbauteile Ausschnitt bis  
40 cm x 40 cm inkl. Einbau einer Fremdgegenstromanlage.

227315  
(N 2 999 232)

4'475.-

Die Installation eines Piezo-Tasters wird separat berechnet.

227294  
(N 2 999 230)

+ 555.-

**Gesamtpreis der Installation einer grossen GSA mit  
separatem Piezo-Taster (Nettopreis)**

**5'030.-**



## EXKLUSIVE OBERFLÄCHEN AUS GLASMOSAİK

Mit Ezarri, einem der renommierten europäischen Herstellern von Schwimmbadmosaik, arbeiten wir bereits etliche Jahre erfolgreich zusammen. Das Material ist qualitativ sehr hochwertig, gibt unzählige Gestaltungsmöglichkeiten und ist sehr gut zu verarbeiten.

Sie wählen unter fünf Glasmosaik-Kollektionen im Format **25 x 25 mm**.

Hier eine kleine Auswahl, weitere Farbbeispiele finden Sie unter: [www.ezarri.com](http://www.ezarri.com)

*Zen* 25 X 25 MM



CARRARA - ZEN

*Iridescent* 25 X 25 MM



PERLA - IRIDESCENT

*Metal* 25 X 25 MM



OXIDO - METAL

*Space* 25 X 25 MM



SAGITTARIUS - SPACE

*Cocktail* 25 X 25 MM



ALEXANDER - COCKTAIL



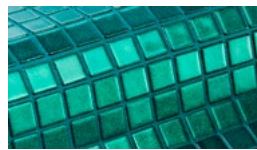
ASH - ZEN



COBRE - IRIDESCENT



LAVA - METAL



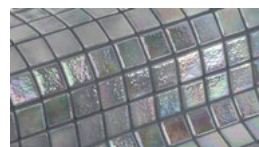
TAURUS - SPACE



BLOODY MARY - COCKTAIL



BALI - ZEN



CUARZO - IRIDESCENT



INOX - METAL



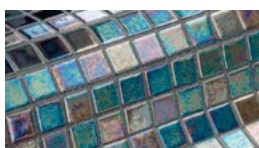
SCORPIO - SPACE



BLUE LAGOON - COCKTAIL



DOLERITE - ZEN



EBANO - IRIDESCENT



ESMERALDA - METAL



CAPRICORN - SPACE



BLUE MOON - COCKTAIL

## FUGENFARBEN



# SICIS®

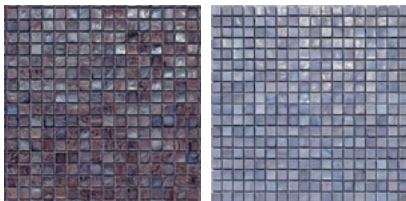
## HANDWERKSKUNST IM SPABEREICH

Der italienische Hersteller SICIS begeistert jedes Mal aufs Neue mit einzigartigen Fliesenkreationen und Mosaik aus Glas. Die Kombination zwischen traditionellem handwerklichem Geschick, Innovation und fundierten Kenntnissen über die Materialien ist bei der italienischen Mosaik Manufaktur einmalig.

Sie wählen unter drei Glasmosaik-Kollektionen im Format **15 x 15 mm**.

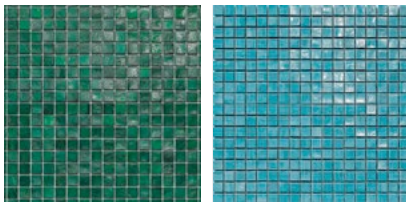
Hier eine kleine Auswahl, weitere Farbbeispiele finden Sie unter: [www.colorpedia.sicis.com/de](http://www.colorpedia.sicis.com/de)

### *Murano Smalto* 15 X 15 MM



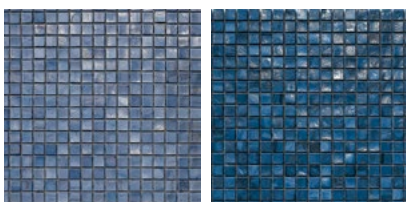
AMETHYST 4 - MS

INDACO 2 - MS



EMERALD 4 - MS

TURQUOISE - MS



INDACO - MS

LAPISLAZULI 4 - MS

### *Iridium* 15 X 15 MM



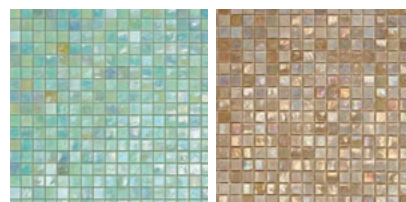
DAHLIA 3 - IR

MINT 4 - IR



FERN 3 - IR

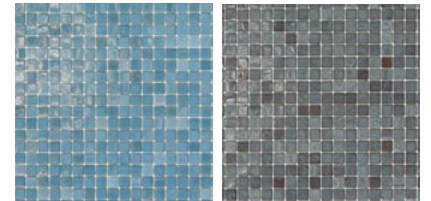
PETUNIA 4 - IR



CALICANTUS 1 - IR

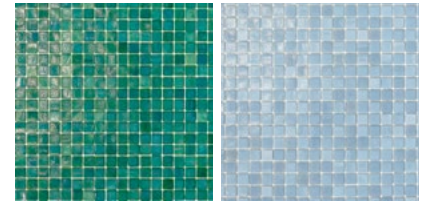
MARIGOLD 3 - IR

### *Natural* 15 X 15 MM



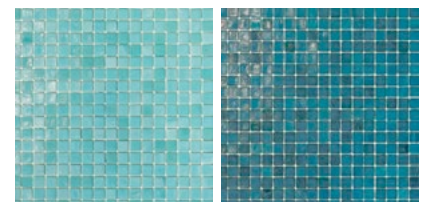
EUCALYPTUS - NA

MUD - NA



MARJORAM - NA

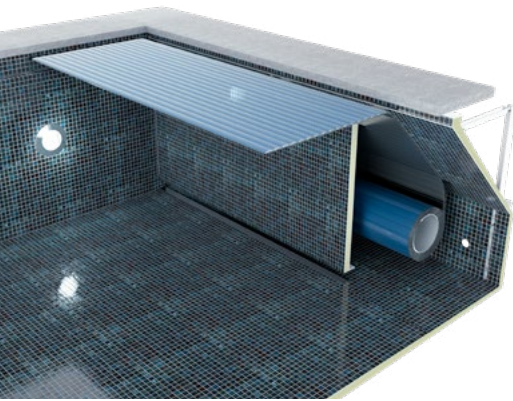
NIMBUS - NA



DEW - NA

HORIZON - NA

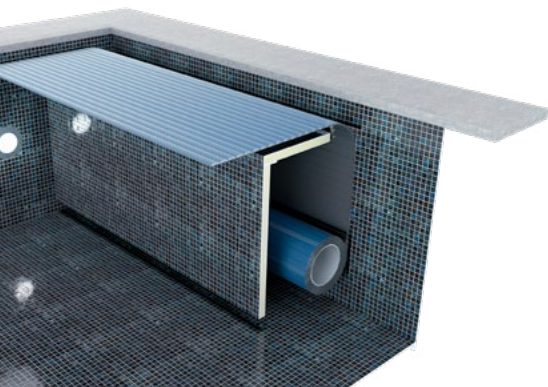
VORGABE DER FUGENFARBEN DURCH SICIS.



## ROLLADENNISCHE

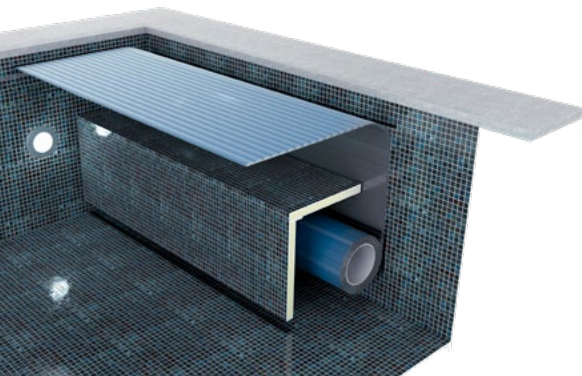
Der Rollladen befindet sich unterhalb des Beckenrandsteins, hinter der Beckenwand.

- Eine optisch sehr dezente Lösung.
- Geschlossene, gerade Stirnseite des Beckens, ideal zum Gegenschwimmen.
- Rollladen tritt durch einen Schlitz unterhalb des Wasserspiegels aus. Untertritt am Boden der Nische zur leichten Beckenreinigung.
- Die Ansaugungen der Gegenstromanlage können ideal in dieser Version „versteckt“ werden. Das bringt eine ruhigere Optik ins Becken.



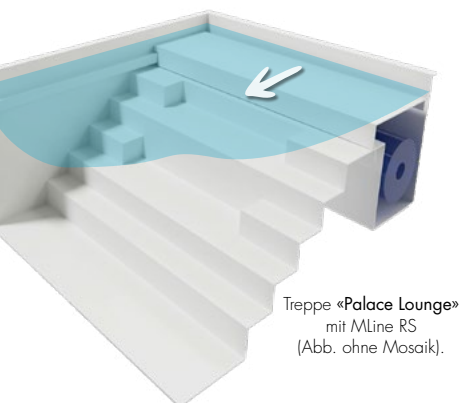
## FLACHWASSER-SITZBANK

Der Rollladen befindet sich unter einer Sitzbank, die ca. 23 cm unter der Wasseroberfläche installiert ist. Das ermöglicht bequem im flachen Wasser zu sitzen oder zu liegen. Gleichzeitig ergibt sich unterhalb der Sitzbank eine gerade geschlossene Wand, die zum Gegenschwimmen geeignet ist. Der Rollladen ist oberhalb des Beckenbodens installiert, was maximalen Auftrieb und sicheren Lauf gewährleistet. Die Sitzbank ist abnehmbar und gibt den Zugang zum Rollladen frei.



## INLINE-SITZBANK (MASSAGE-SITZBANK)

Der Rollladen befindet sich unter einer Sitzbank, die 60 cm unter der Wasseroberfläche installiert ist. Das ermöglicht bequemes Sitzen in tiefem Wasser. In der Rückwand des Beckens können Massagedüsen auf unterschiedlichen Höhen eingebaut werden. Die Sitzbank ist abnehmbar und gibt den Zugang zum Rollladen frei.



Treppe «Palace Lounge»  
mit MLine RS  
(Abb. ohne Mosaik).

## ROLLADEN-SITZBANK MIT BEWEGLICHEM DECKEL

Bei dem neuen «MLine RS» ist der Rollladenschacht optimal untergebracht – Unsichtbar, zugänglich und platzsparend unter der ca. 80 cm breiten, verschiebbaren Treppenstufe. Diese breite Stufe kann optimal als Flachwasser-Sitz- und Liegebereich genutzt werden und zur Wartung des Rollladenpanzers ist die Stufe einfach beiseite zu schieben. «MLine RS» ist kombinierbar mit allen MLine-Treppen: Comfort, Palace oder Palace mit Loungebereich. Gegenstromanlagen wie die «Twinjet» oder «Trijet» können an der Rollladenseite integriert werden. Die Rollladenauflegekanten an den langen Seiten bieten optional eine schicke, indirekte Beleuchtung, die für eine ganz besondere Atmosphäre sorgt.

Stand: 01.03.2024

# RivieraPool®

Einer der führenden  
deutschen Hersteller von  
Fertigschwimmbädern  
und Whirlpools.  
Mitglied im BSW.

